

# Ruimtelijke Verkenning 2022 - Nederland Later

## Regio-atelier Zuid-Holland: havenregio 2050

Kersten Nabielek (PBL)

Helmut Thöle (PZH)

15 september 2022





# Inhoud

- Presentatie (45 min)
  - introductie Ruimtelijke Verkenning en Regio-atelier
  - introductie regio en perspectief van de provincie
  - proces en voorlopige resultaten
- Reflectie
  - Havenbedrijf Rotterdam
  - publiek



# 2050

	Mondiaal Ondernemend	Snelle Wereld	Groen Land	Regionaal Geworteld
Ruimte voor klimaatadaptatie				
Ruimte voor energietransitie				
Duurzaam economisch groeipotentieel				
Sterke en gezonde steden en regio's				
Toekomstbestendige ontwikkeling van het landelijke gebied				



# 2050



	Mondiaal Ondernemend	Snelle Wereld	Groen Land	Regionaal Geworteld
Ruimte voor klimaatadaptatie		- waterveiligheid, wateroverlast, waterkwaliteit, verdroging en bodemdaling in veenweidegebieden.		
Ruimte voor energietransitie		- transitie naar een koolstofvrije of -afvangende energievoorziening, schaalniveau van energiesystemen, maatschappelijke voorkeuren voor institutionele arrangementen, mix van energietechnieken (opwekking, opslag, distributie, gebruik), ruimtelijke effecten (ruimtebeslag, gebruiksstructuur, waardering), landschappelijke effecten.		
Duurzaam economisch groeipotentieel		- transitie naar een circulaire economie, schaalniveau van kringlopen, recycling van grondstoffen en producten. - vestigingslocaties van bedrijven en vestigingsklimaat voor bedrijven en werknemers, benaderd vanuit brede welvaartprincipe.		
Sterke en gezonde steden en regio's		- verstedelijkingsstructuur (nationaal), vormen van verstedelijking (regionaal), nieuwe stedelijke milieus, nieuwe ontwikkellocaties, ontwikkeling van infrastructuur en ontwikkeling van vervoersmodaliteiten.		
Toekomstbestendige ontwikkeling van het landelijke gebied		- transitie naar een kringloplandbouw, kentering van verlies aan biodiversiteit, typen gebruiksfuncties, relaties tussen gebruiksfuncties en kwaliteiten van het landelijke gebied.		



## Achterliggende scenariostudies:

- WLO scenario's (PBL/CPB)
- Natuurverkenning (PBL/WUR)
- Trajectverkenning klimaatneutraal in 2050 (PBL)
- Energiescenario's 2050 (Berenschot/GE)
- Noordzeescenario's (PBL/HNS)



# Aanleiding project

- Draagkracht fysieke leefomgeving onder druk
- Gebrekkig maatschappelijk draagvlak
- Meer ruimtelijke samenhang nodig in omgevingsbeleid





## Doel: bijdragen aan robuust omgevingsbeleid

- Inzicht vergroten
  - Ruimtelijke opgaven op de lange termijn, oplossingsrichtingen (inhoudelijke keuzen, robuuste en adaptieve strategieën, instrumenten), voorwaarden voor succesvol toekomstbestendig beleid
- Betrokkenheid versterken
  - Inspireren (nieuwe wegen), weerstanden (h)erkennen en overwinnen



# Scenario's - Omgevingswet:

*De Memorie van Toelichting van de Omgevingswet geeft aan dat omgevingsvisies gebruik moeten maken van scenario's:*

*“de Omgevingsvisie beschrijft beelden van de gewenste toekomst van de fysieke leefomgeving. Daarin worden ontwikkelingen, trends en gewenste ontwikkelingen op het gebied van onder meer milieu, ruimte, water, natuur, cultureel erfgoed en verkeer en vervoer in diverse scenario's met elkaar in verband gebracht. Het doel is om planmatig en flexibel te kunnen inspelen op onzekerheden die eigen zijn aan deze beelden”*





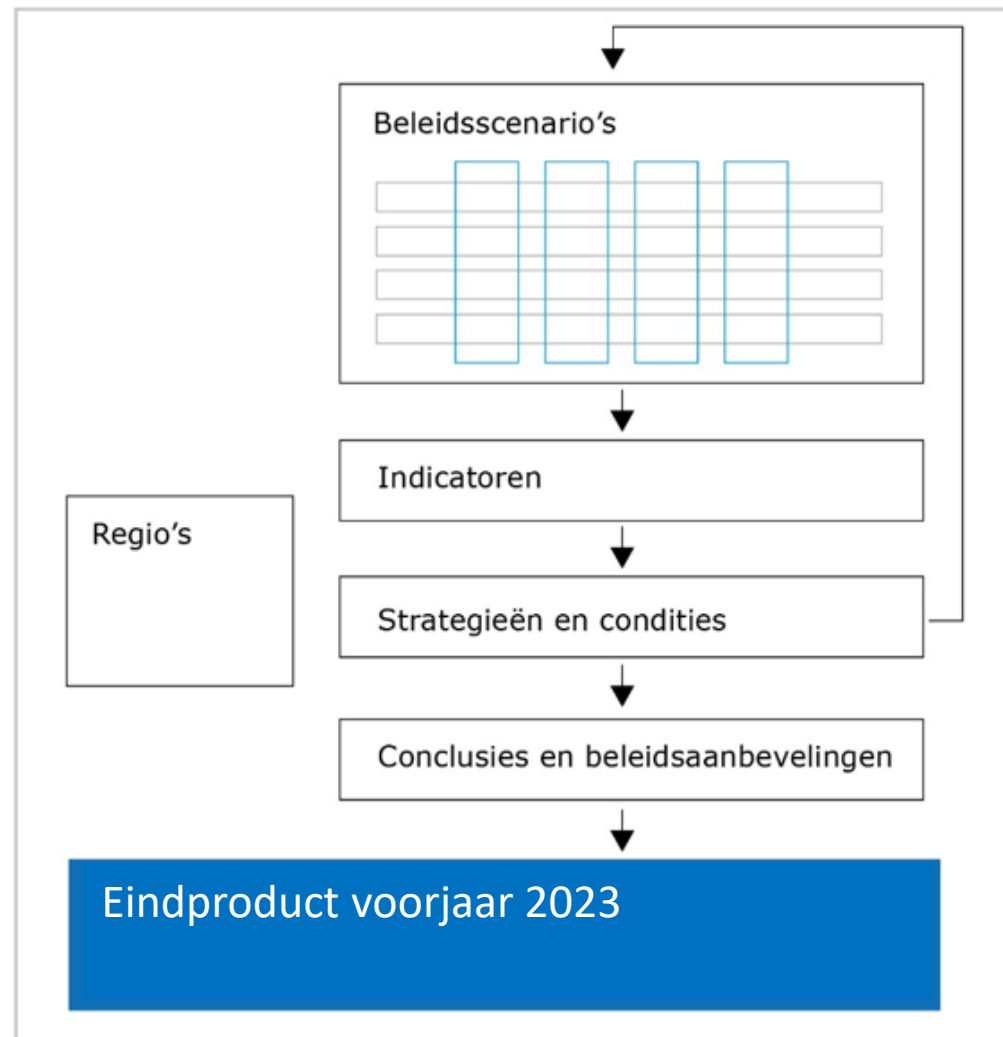
# Scenario's als instrument

- Maatschappijbeelden en scenarioverhalen
- Kaarten en beelden



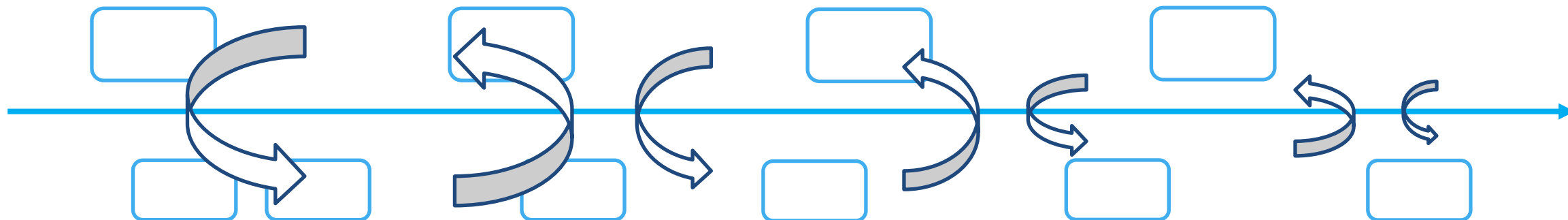
# Scenario's als instrument

- Maatschappijbeelden en scenarioverhalen
- Kaarten en beelden
- **Workshops en gebiedsgerichte uitwerking**



# Nationale en regionale ateliers, lineair en iteratief

Nationaal



Regionaal



# Two Regio-ateliers

- Zuid-Holland: havenregio 2050
- Noord-Brabant: Benedendommeldal 2050



# Methode Regio-atelier

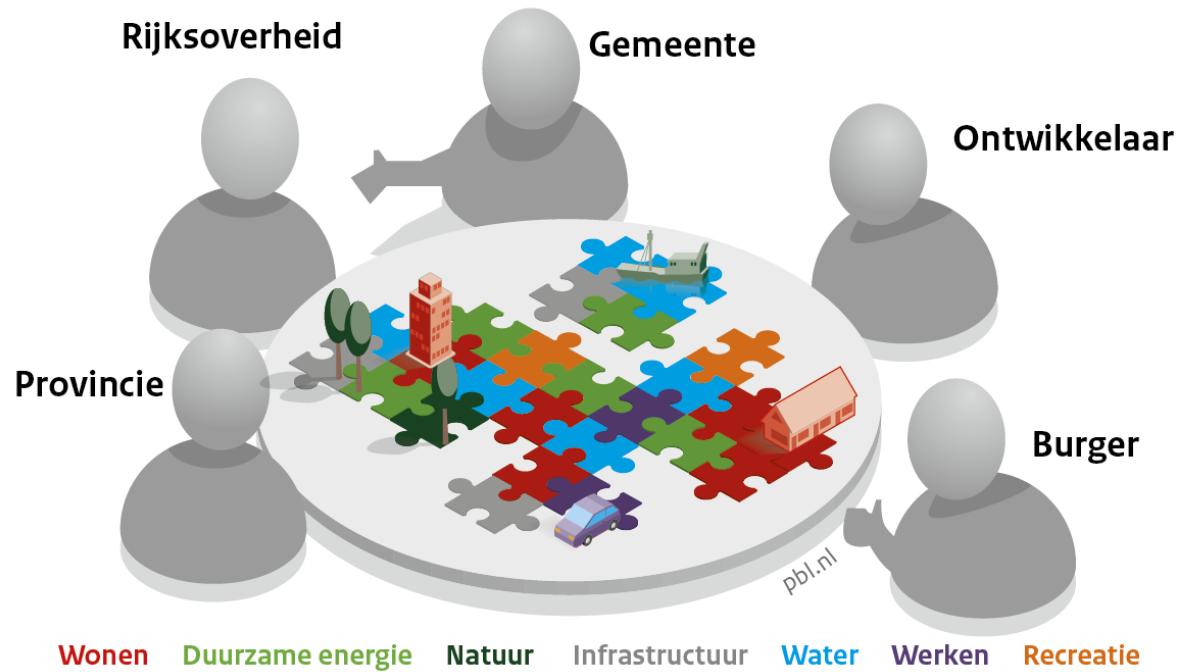
- Analyse gebied (Atlas van de Regio, analysekaarten)
- Ruimtelijke modellering (PBL Ruimtescanner)
- Twee workshops met partijen in de regio
- Schetsen voor 4 scenario's
- Uitwerking PBL met ontwerpbureau
- Reflectie



# Disclaimer

- Project nog in ontwikkeling
- Kaarten zijn indicatief en bedoeld voor de discussie over mogelijke toekomstpaden
- Geen vast toekomstplan maar opties voor de toekomst

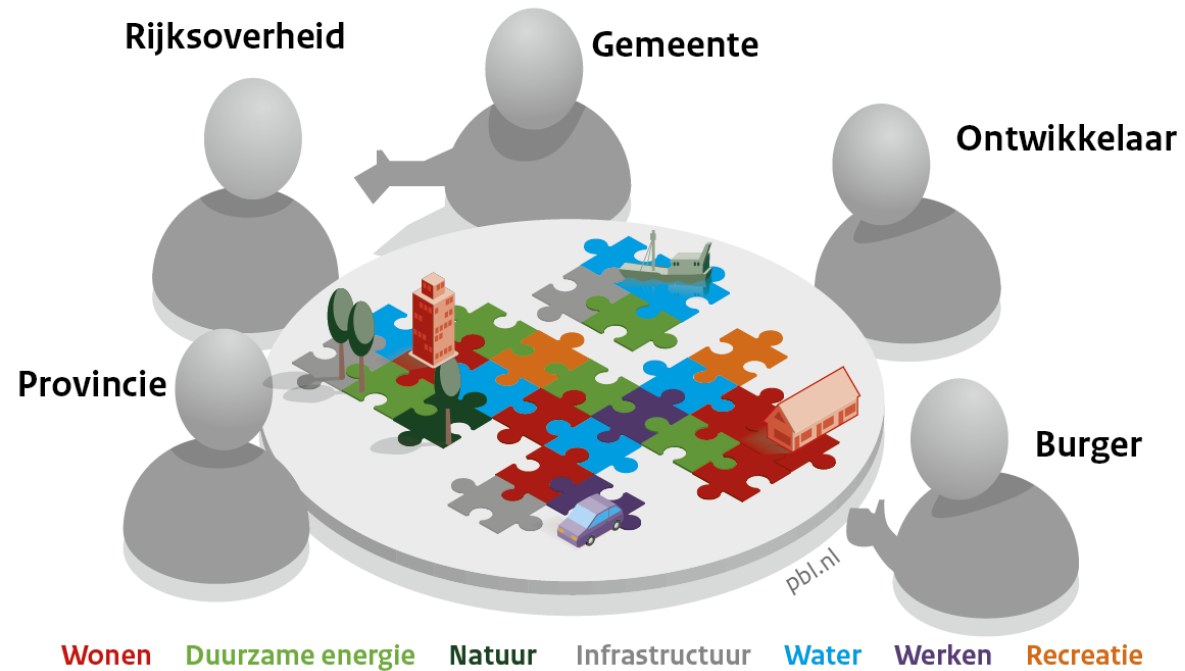
# Atelier - samen oefenen



Bron: PBL



# Atelier - samen oefenen



Bron: PBL

- PBL
- Provincie Zuid-Holland
- Havenbedrijf Rotterdam
- MRDH
- Rijk
- Gemeente

## Doelen Regio-atelier:

### PBL:

- Regionale uitwerking
- Scenario's inhoudelijk toetsen en verrijken
- Beter inzicht in kansen voor ruimtelijke samenhang
- Bijdragen aan robuust omgevingsbeleid

### Provincie Zuid-Holland:

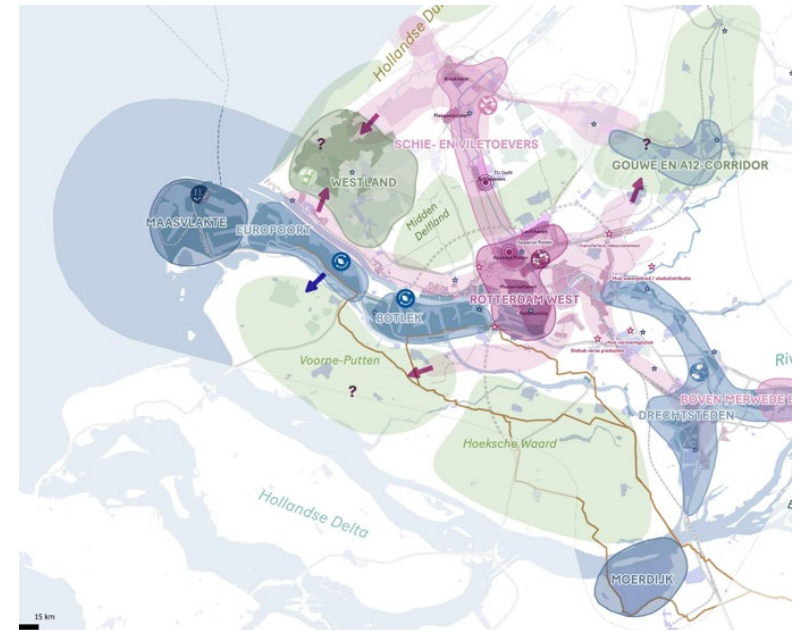
- Beter inzicht in ruimteclaims op de lange termijn
- Beter inzicht in strategisch belangrijke locaties voor samenhangende ruimtelijk ontwikkeling

# Regio-atelier en voorlopige resultaten



# Fase 1:

- Strategische locaties identificeren



# Haven en duurzame economie in de regio

## Conclusies atelier

### Legenda

#### Strategische locaties

- Maasvlakte
- Europoort en Botlek gebied
- Drechtsteden gebied
- Schie- en Vlietoevers
- Noordzee
- Boven Merwede en A15-corridor
- Gouwe en A12-corridor
- Moerdijk

#### Netwerken

- Circulaire clusters
- Regio-stadshubs
- Overige logistiek hubs
- Verlegde stadsgrens
- Zero-emmissie zone
- Plasticvrije logistieke stroom
- Goederencorridors
- Weg
- Spoor
- Water
- Buisleiding
- Netwerken
- Rijkswegafrit
- Rijksweg
- Nieuwe rijksweg
- Vaarweg
- Waterbus
- Spoor
- Grote onderstations
- Hoogspanningsverbinding 450kV
- Hoogspanningsverbinding 380kV
- warmteronde\_nieuw

#### Occupatie

- Watergebonden bedrijventerreinen en HIC
- Overig bedrijventerrein
- Glastuinbouwgebied
- Verandering
- Harde reservering bedrijventerrein, > 3 ha
- Stadshavens
- Transformatielocatie

0 5 10 15 km

NOORDZEE

Wind en CO2-opslag

Kustfundament

SCHIE- EN VLIETOEVERS

GOUWE EN A12-CORRIDOR

MAASVLAKTE

WESTLAND

Waterstofterminal, aanlanding wind op zee, elektrolyse, digitale infrastructuur

Groei glastuinbouw na opening Blankenburgtunnel

Energietransitie en opslag grondstoffen

Circulaire stadslogistiek en bouw hubs

Kenniscluster circulaire economie

Cluster wonen-werken-logistiek

Zero-emmissie zone

Logistiek regio-stad plasticvrij

Versterken van bestaande sectoren

DRECHTSTEDEN

Circulair maritiem en retail

BOVENMERWEDE-EN-A15-CORRIDOR

MOERDIJK

Aandeel biofuels vergroten

### STRATEGISCHE ZONES

- Maasvlakte en Noordzee**  
Energieopwekking en -opslag met grote ruimtebeslag, in combinatie met meer biodiversiteit.
- Europoort en Botlek**  
Transitie van de chemische en fossiele sectoren naar biobased en circulaire economie, in combinatie met getijdenpark en met investeren in de milieukwaliteit van de omgeving.
- Drechtsteden**  
Ontafelen van de infrastructurele knoop en externe veiligheid, slim clusteren van bedrijven en aandacht voor leefbaarheid.
- Schie- en Vlietoevers**  
Nieuwe vormen van mengen wonen-werken, ruimte beschikbaar behouden voor watergebonden bedrijvigheid (circulaire economie, bouw hubs en stadslogistiek).
- Greenport Westland**  
Mogelijke transformatie naar meer wonen en meer natuur aan de kust, onderzoek mogelijkheden om glastuinbouw aan de haveninfrastructuur te koppelen, kansen voor de productie van biobased producten.
- Moerdijk**  
Mengen van nieuwe en oude economie met ruimte voor water en natuur.
- Gouwe en A12-corridor**  
Drukke vanuit logistiek, glastuinbouw en woningbouw, onzekerheid over het ruimtelijke karakter en de rol in de regio.
- Boven Merwede en A15-corridor**  
Verschuiving zout-tong en impact op teelt, klimaatdijk, ontwikkeling rondom stations, verbeteren leefomgeving.

# Stedelijke ontwikkeling tot vitale regio

## Conclusies atelier

### Legenda

#### Strategische gebieden en locaties

- Strategische gebieden
- Rotterdam Noord-West
  - Schie- en Vlietoevers
  - Drechtsteden
  - Greenport Westland
  - Boven Merwede en A15-corridor
- Strategische locaties
- Westland
  - Rotterdam Noord-West
  - Schie- en Vlietoevers

#### Netwerken

- ZH verstedelijking lijnen
- Nieuwe ov-verbinding
  - Langzaam verkeersverbinding
  - A15 verleggen als klimaatdijk
- Stedenbaanplus
- trein
  - metro of lightrail
  - snelbus of tram
- OV-knoppen
- Treinstation
  - Metrostation
  - Nieuwe treinstation
  - PHS / Citysprinter
  - OV oeververbindingen Rotterdam 2050
  - Uitbreiding tramnetwerk
  - HOV verbinding Rotterdam
  - Buffer HOV
  - Waterbus
  - Snelfietsroutes
  - Rijksweg
  - Nieuwe rijksweg

#### Occupatie

- Verstedelijking langs OV
- Verstedelijkingslocatie
- Kantoorlocatie
- REOS toplocaties
- Locaties woon-werkakkoord
- Verlegde stadsgrens

### STRATEGISCHE GEBIEDEN

#### Rotterdam West

Verbinden van haven en stad, nieuwe mengvormen wonen-werken, kwaliteitsimpuls bij nieuwe stations langs A13 en A20, schakelpunt van regionale stromen van materialen en verse producten en stadsdistributie, verbinding stad-landschap via luchthaventerrein.

#### Schie- en Vlietoevers

Nieuwe vormen van mengen wonen-werken, ruimte beschikbaar behouden voor watergebonden bedrijvigheid (circulaire economie, bouw hubs en stadslogistiek).

#### Drechtsteden

Ontrafelen van de infrastructurele knoop en externe veiligheid, slim clusteren van bedrijven en aandacht voor leefbaarheid

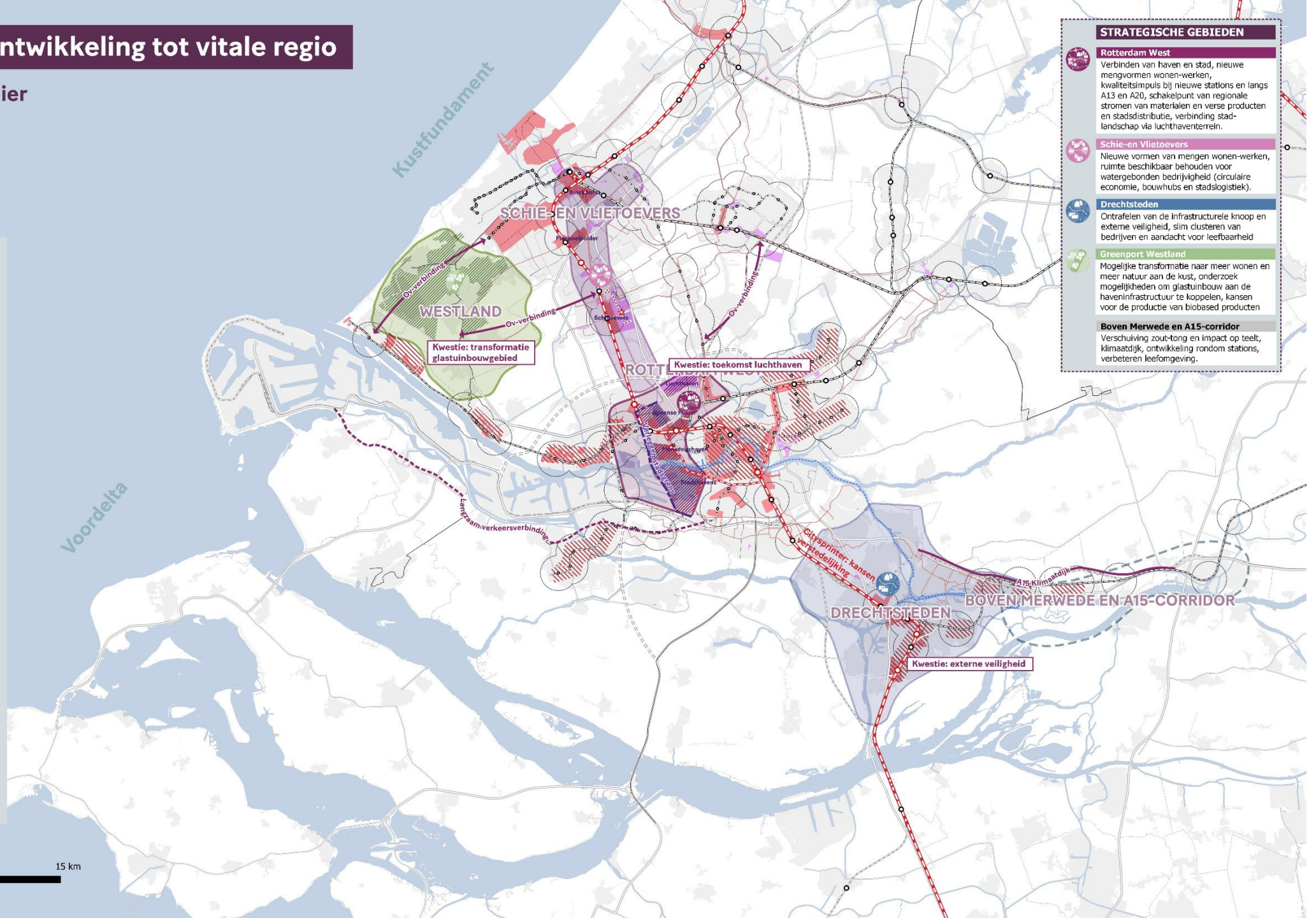
#### Greenport Westland

Mogelijke transformatie naar meer wonen en meer natuur aan de kust, onderzoek mogelijkheden om glastuinbouw aan de haveninfrastructuur te koppelen, kansen voor de productie van biobased producten

#### Boven Merwede en A15-corridor

Verschuiving zout-tong en impact op teelt, klimaatdijk, ontwikkeling rondom stations, verbeteren leefomgeving.

0 5 10 15 km



# Landschap, klimaatadaptatie en energie

## Conclusies atelier

### Legenda

#### Strategische gebieden en locaties

- Strategische gebieden
- Maasvlakte
  - Westland gebied
  - Boven Merwede en A15-corridor
  - Moerdijk
  - Voordelta
- Strategische locaties
- Westland

#### Netwerken

- Structuren in het landschap
- Open ruimte corridor vrijhouden
  - Ruimte voor rivier en natuur
  - Viersporigheid ongelijkvloers inpassen
- Opgaven klimaat en landschap
- Natte natuur
  - Stedelijke hitte-eilanden
  - Zonnepark
  - Windturbine
  - binnenstedelijkewaterstructuur\_lijnen
  - Rijksweg
  - Nieuwe rijksweg
  - Spoor

#### Occupatie

- Natura 2000 Ruimte voor de rivieren
- Natura 2000 overige gebieden
- Landschapspark
- Verstedelijkingslocaties

#### Ondergrond

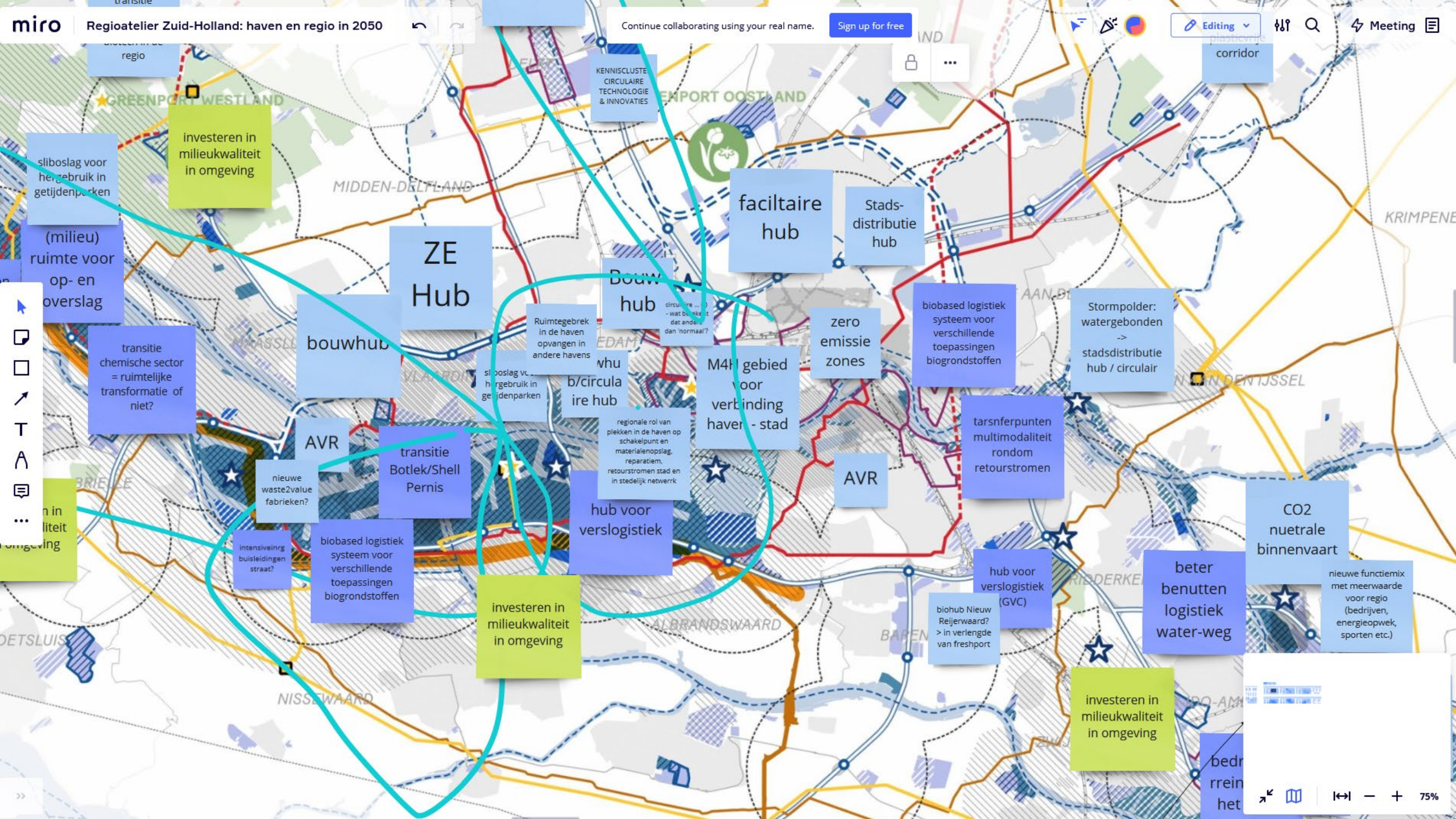
- Landschappen
- Groene Hart
  - Hollandse Duinen
  - Midden Delfland
  - Hollandse Delta
  - Rivierenland

0 5 10 15 km



### STRATEGISCHE GEBIEDEN

- Voordelta**  
Natuur uitbreiden en meer open sluisen.
- Maasvlakte en Noordzee**  
Energieopwekking en -opslag met grote ruimtebeslag, in combinatie met meer biodiversiteit.
- Greenport Westland**  
Mogelijke transformatie naar meer wonen en meer natuur aan de kust, onderzoek mogelijkheden om glastuinbouw aan de haveninfrastructuur te koppelen, kansen voor de productie van biobased producten.
- Moerdijk**  
Mengen van nieuwe en oude economie met ruimte voor water en natuur.
- Boven Merwede en A15-corridor**  
Verschuiving zout-tong en impact op teelt, klimaatdijk, ontwikkeling rondom stations, verbeteren leefomgeving.



regio

corridor

sliboslag voor hergebruik in getijdenparken

investeren in milieukwaliteit in omgeving

(milieu) ruimte voor op- en overslag

ZE Hub

facilitaire hub

Stads-distributie hub

transitie chemische sector = ruimtelijke transformatie of niet?

bouwhub

Bouw hub

zero emissie zones

Stormpolder: watergebonden -> stadsdistributie hub / circular

in milieukwaliteit in omgeving

AVR

transitie Botlek/Shell Pernis

Ruimtegebrek in de haven opvangen in andere havens

M4 gebied voor verbinding haven - stad

biobased logistiek systeem voor verschillende toepassingen biograndstoffen

tarsnferpunten multimodaliteit rondom retourstromen

intensivering buisleidingen straat?

biobased logistiek systeem voor verschillende toepassingen biograndstoffen

hub voor verslogistiek

AVR

CO2 neutrale binnenvaart

beter benutten logistiek water-weg

nieuwe functiemix met meerwaarde voor regio (bedrijven, energieopwek, sporten etc.)

in milieukwaliteit in omgeving

NISSEWAARD

investeren in milieukwaliteit in omgeving

AL BRANDSWAARD

biohub Nieuw Reijerwaard? > in verlengde van freshport

hub voor verslogistiek (GVC)

investeren in milieukwaliteit in omgeving

bedrijfsreïnet het

Navigation and zoom controls: 75% zoom level, back, forward, and search icons.



# Groep 2: Havengebied en Rotterdam stad

## Opdracht: strategische locaties en keuzes in samenhang bespreken

15 min post-its plaatsen + 25 min bespreking

Plak een of meerdere post-its per keuze op strategische locaties en schrijf een korte uitleg.

Mogelijke keuzes voor strategische locaties zijn:

### 1. Mergen van functies

- Transformatie naar een functioneel gemengd gebied (voorbeeld agrarisch natuurbelief: energiedoos, gemengd woon/werkmilieu etc.)
- Gedeeltelijke transformatie d.m.v. meedingpassing van een aansluitende functie (voorbeeld geslotenbouw met torengevelen)



Bezoekdag 3  
Bouw 2010/2011



### 2. Scheiden van functies

- Behoud (en versterken) van de huidige functie
- Transformatie naar een geheel andere functie (bijvoorbeeld landbouw naar bedrijventerrein of woongebied)

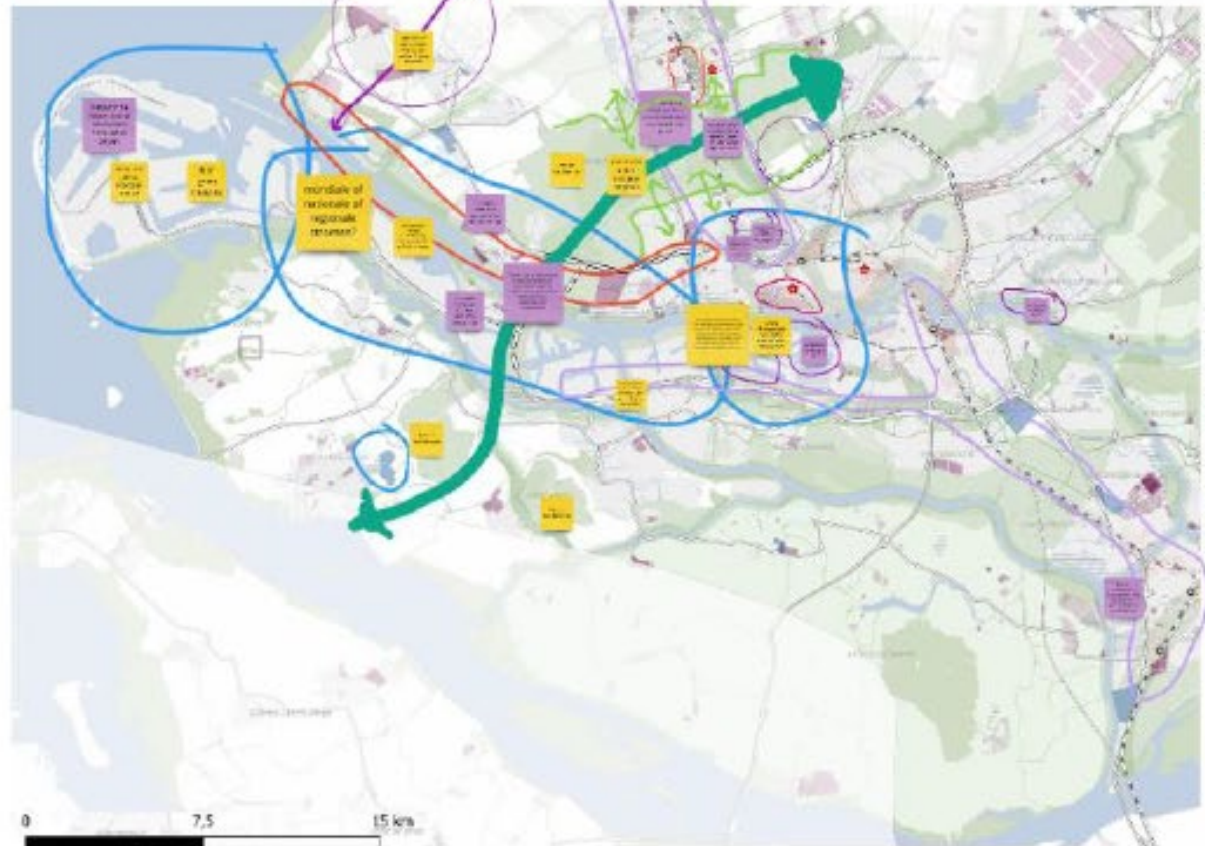


Voorbeeld Rotterdam  
Bouw 2005/2010/2011



### Discussie

- Hoe komen uiteenlopende ruimtelijke opgaven van haven en stad samen in de regio?
- Op welke soorten van locaties lenden deze? Welke keuzes moeten hierbij gemaakt worden (scheiden of mergen van functies)?
- Welke kansen en knelpunten voor samenhang in opgaven zijn er?



**Legenda**

**Natuur en landschap**  
 - Groen: Natuur

**Uitbreidingsvlak**  
 - Rood: Uitbreidingsvlak  
 - Groen: Uitbreidingsvlak

**Bestemmingsplan**  
 - Rood: Bestemmingsplan  
 - Groen: Bestemmingsplan

**Uitbreidingsvlak**  
 - Rood: Uitbreidingsvlak  
 - Groen: Uitbreidingsvlak

**Uitbreidingsvlak**  
 - Rood: Uitbreidingsvlak  
 - Groen: Uitbreidingsvlak

**Grond**  
 - Rood: Grond  
 - Groen: Grond

# Strategische locaties voor de transformatie van werkgebieden 2030-2050

**Legenda**

Strategische zones

- Maasvlakte
- Moerdijk
- Botlek
- Europoort
- Drechtsteden
- Rotterdam West
- Schie- en Vlietoevers
- Boven Merwede en A15-corrridor
- Gouwe en A12-corrridor
- Westland

Strategische locaties

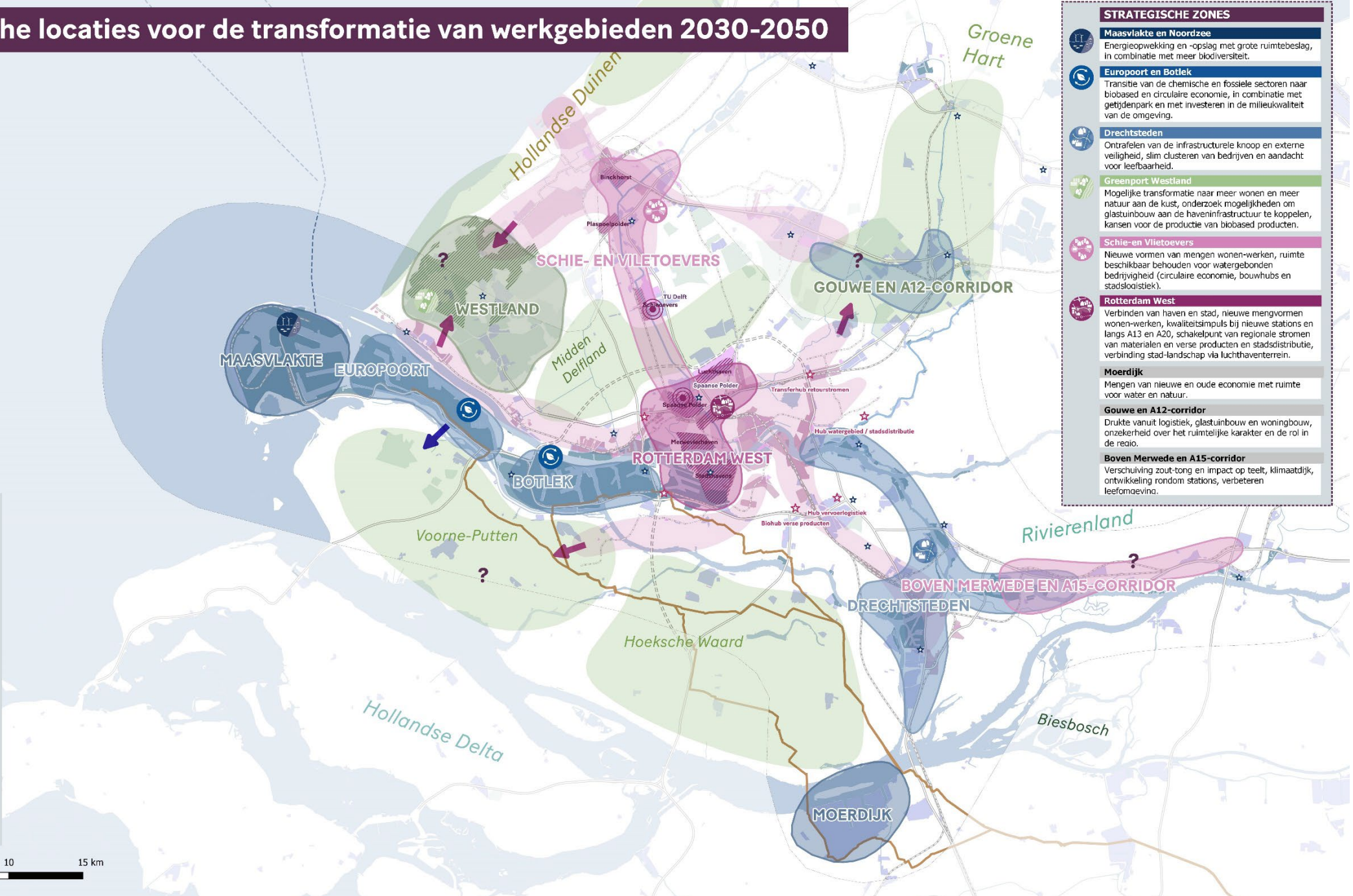
- Westland
- Rotterdam West-Noord
- Schie- en Vlietoevers

Verstedelijkingszone

- Groene zone

Logistieke hub

- Stadshub
- Cluster



**STRATEGISCHE ZONES**

- Maasvlakte en Noordzee**  
Energieopwekking en -opslag met grote ruimtebeslag, in combinatie met meer biodiversiteit.
- Europoort en Botlek**  
Transitie van de chemische en fossiele sectoren naar biobased en circulaire economie, in combinatie met getijdenpark en met investeren in de milieukwaliteit van de omgeving.
- Drechtsteden**  
Ontafelen van de infrastructurele knoop en externe veiligheid, slim clusteren van bedrijven en aandacht voor leefbaarheid.
- Greenport Westland**  
Mogelijke transformatie naar meer wonen en meer natuur aan de kust, onderzoek mogelijkheden om glastuinbouw aan de haveninfrastructuur te koppelen, kansen voor de productie van biobased producten.
- Schie- en Vlietoevers**  
Nieuwe vormen van mengen wonen-werken, ruimte beschikbaar behouden voor watergebonden bedrijvigheid (circulaire economie, bouw hubs en stadslooiestiek).
- Rotterdam West**  
Verbinden van haven en stad, nieuwe mengvormen wonen-werken, kwaliteitsimpuls bij nieuwe stations en langs A13 en A20, schakelpunt van regionale stromen van materialen en verse producten en stadsdistributie, verbinding stad-landschap via luchthaventerrein.

**Moerdijk**  
Mengen van nieuwe en oude economie met ruimte voor water en natuur.

**Gouwe en A12-corrridor**  
Drukte vanuit logistiek, glastuinbouw en woningbouw, onzekerheid over het ruimtelijke karakter en de rol in de regio.

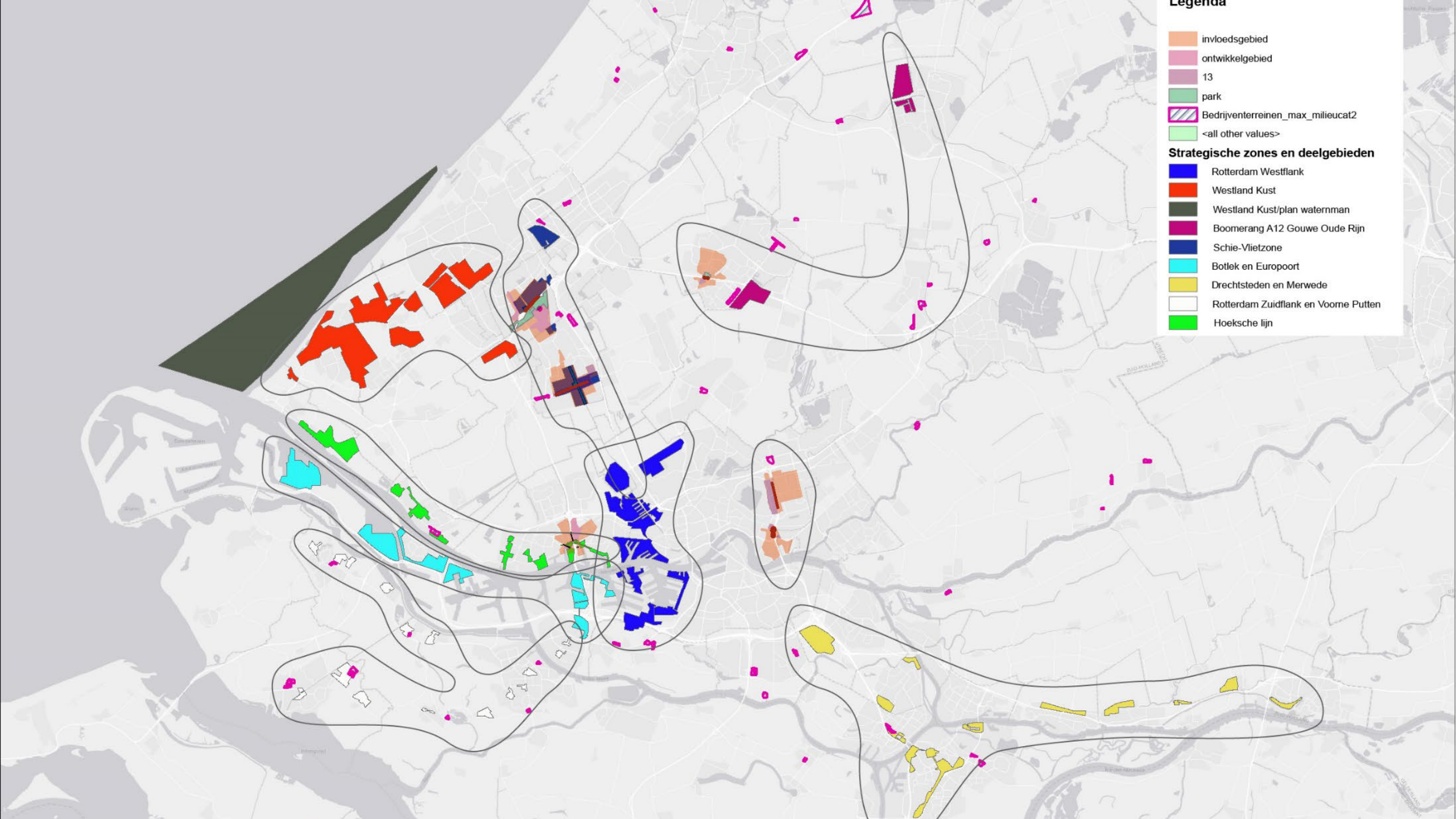
**Boven Merwede en A15-corrridor**  
Verschuiving zout-tong en impact op teelt, klimaatdij, ontwikkeling rondom stations, verbeteren leefomgeving.

### Legenda

- invloedsgebied
- ontwikkelgebied
- 13
- park
- Bedrijventerreinen\_max\_milieucat2
- <all other values>

### Strategische zones en deelgebieden

- Rotterdam Westflank
- Westland Kust
- Westland Kust/plan waterman
- Boomerang A12 Gouwe Oude Rijn
- Schie-Vlietzone
- Botlek en Europoort
- Drechtsteden en Merwede
- Rotterdam Zuidflank en Voorne Putten
- Hoeksche lijn



## Fase 2:

- Aan de slag met 4 scenario's



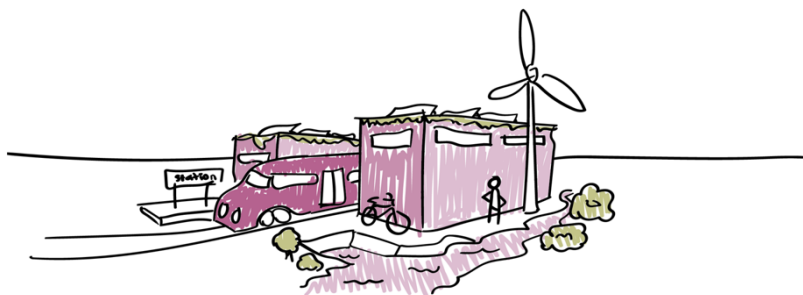
## Mondiaal Ondernemend



## Snelle Wereld



## Groen Land



## Regionaal Geworteld



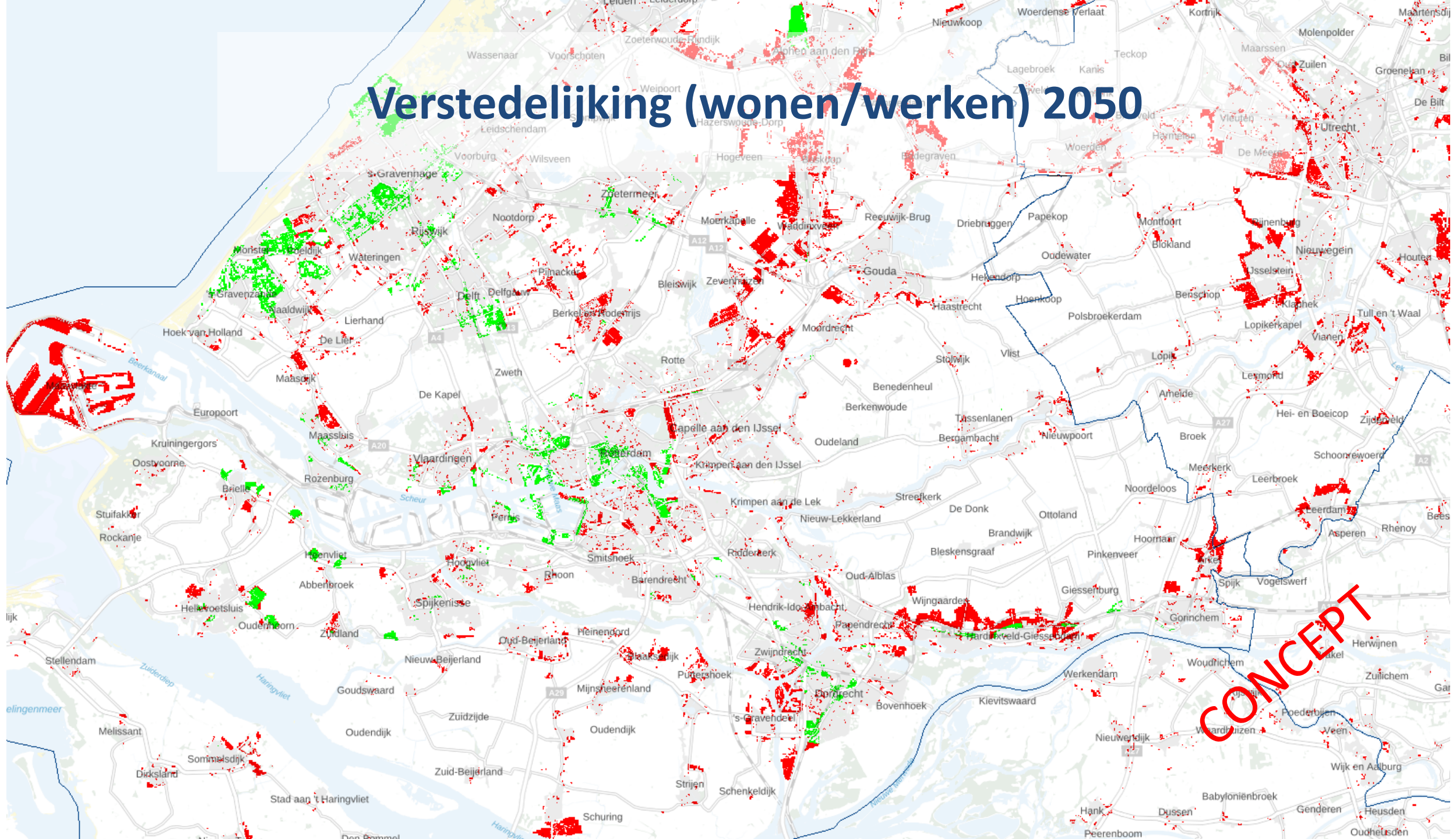


# RuimteScanner*Light*

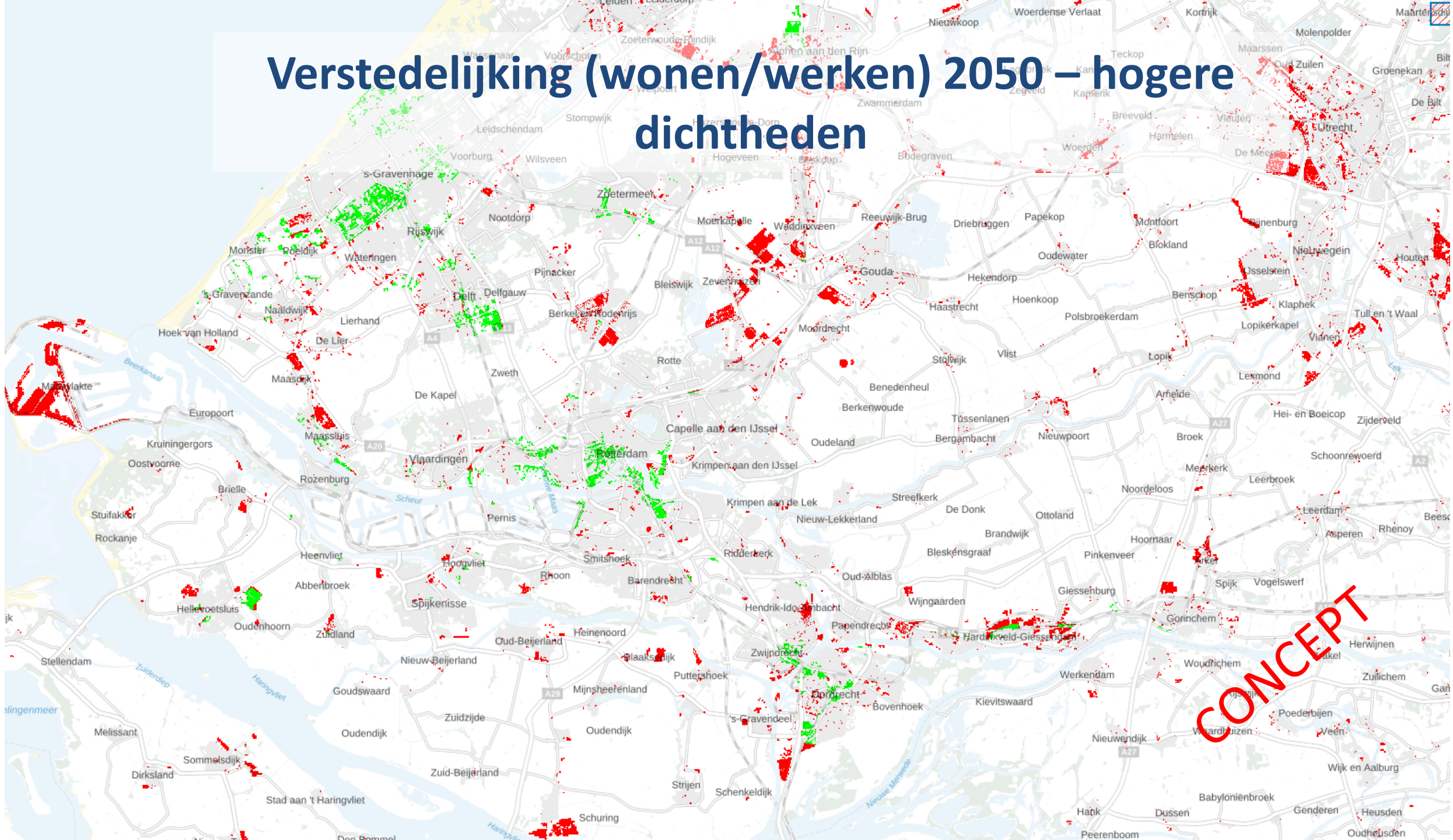
*Toepassing: Zuid Holland*

CONCEPT

# Verstedelijking (wonen/werken) 2050



# Verstedelijking (wonen/werken) 2050 – hogere dichtheden



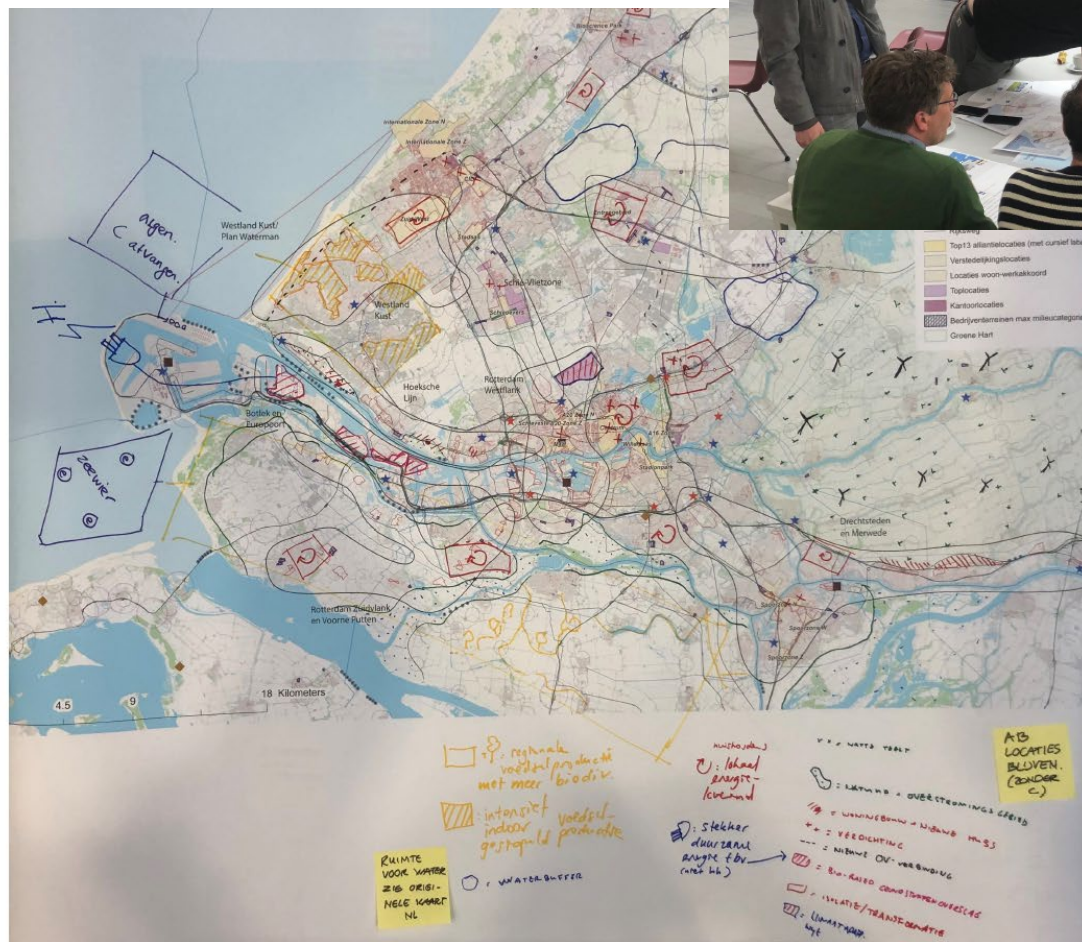


# Ruimtelijke transformatie havengebied:

	Mondiaal ondernemen	Snelle wereld	Groen land	Regionaal geworteld
Kenmerken scenario's				
Materiele consumptie	+25%	-15%	-40%	-15%
Recycling materialen	+70%	0	-20%	-5%
Inzet biogrondstoffen	+270%	+130%	+110%	+90%
Inzet fossiel	-90%	-90%	-100%	-85%
Effecten op ruimtebeslag				
Rotterdamse havengebied	+ 10%	Lichte groei	- 20%	- 10%.

## Groen Land groep 2

Zones	Scenario Groen Land
<b>Rotterdam Westflank</b>	- binnenstedelijke transformatie impulsgebieden (isolatie en mono-wonen naar multifunctioneel wonen-werken-etc) - verdichting
<b>Hoeksche Lijn</b>	- klimaatadaptieve nieuwbouw - nieuwe ov-verbinding over water
<b>Westland Kust</b>	- voedselproductie – intensief, indoor, gestapeld
<b>Boomerang A12 Gouwe Oude Rijn</b>	- natuur en wateroverloopgebied - natte teelt
<b>Groene Hart</b>	- lokale windmolens voor eigen energieopwekking - natuur + wateroverloopgebieden - natte teelt
<b>Schie-Vlietzone</b>	- natuur en wateroverloopgebied
<b>Botlek en Europoort</b>	- Aanlandplek voor waterstof- en E-stekker - transformatie havengebied naar biobased grondstofoverslag - waterbuffer
<b>Drechtsteden en Merwede</b>	- binnenstedelijke transformatie impulsgebieden (isolatie en mono-wonen naar multifunctioneel wonen-werken-etc) - nieuwbouw langs A15 klimaatdijk - nieuwe goederenvervoerslijn buiten stedelijk gebied
<b>Rotterdam Zuidflank en Voorne Putten</b>	- ruimte voor water - waterbuffer: wateroverloopgebied voor hoge golflslag vanuit Noordzee - binnenstedelijke transformatie impulsgebieden (isolatie en mono-wonen naar multifunctioneel wonen-werken-etc) - bosbouw op Goeree? - regionale voedselproductie met meer biodiversiteit
<b>Westland Kust/ Plan Waterman</b>	- Eilanden voor de kust voor productie algen (C afvangen) en zeewier (elektriciteit opwekking)



# Mondiaal Ondernemend

## PPP: Profit heeft prioriteit

- Marktdenken domineert
- Grote (internationale) bedrijven nemen het initiatief, de overheid faciliteert
- Materieel welvarend
- Techniek t.b.v. efficiëntie en vermindering ecologische voetafdruk
- Grote welvaarts- en ruimtelijke ongelijkheid

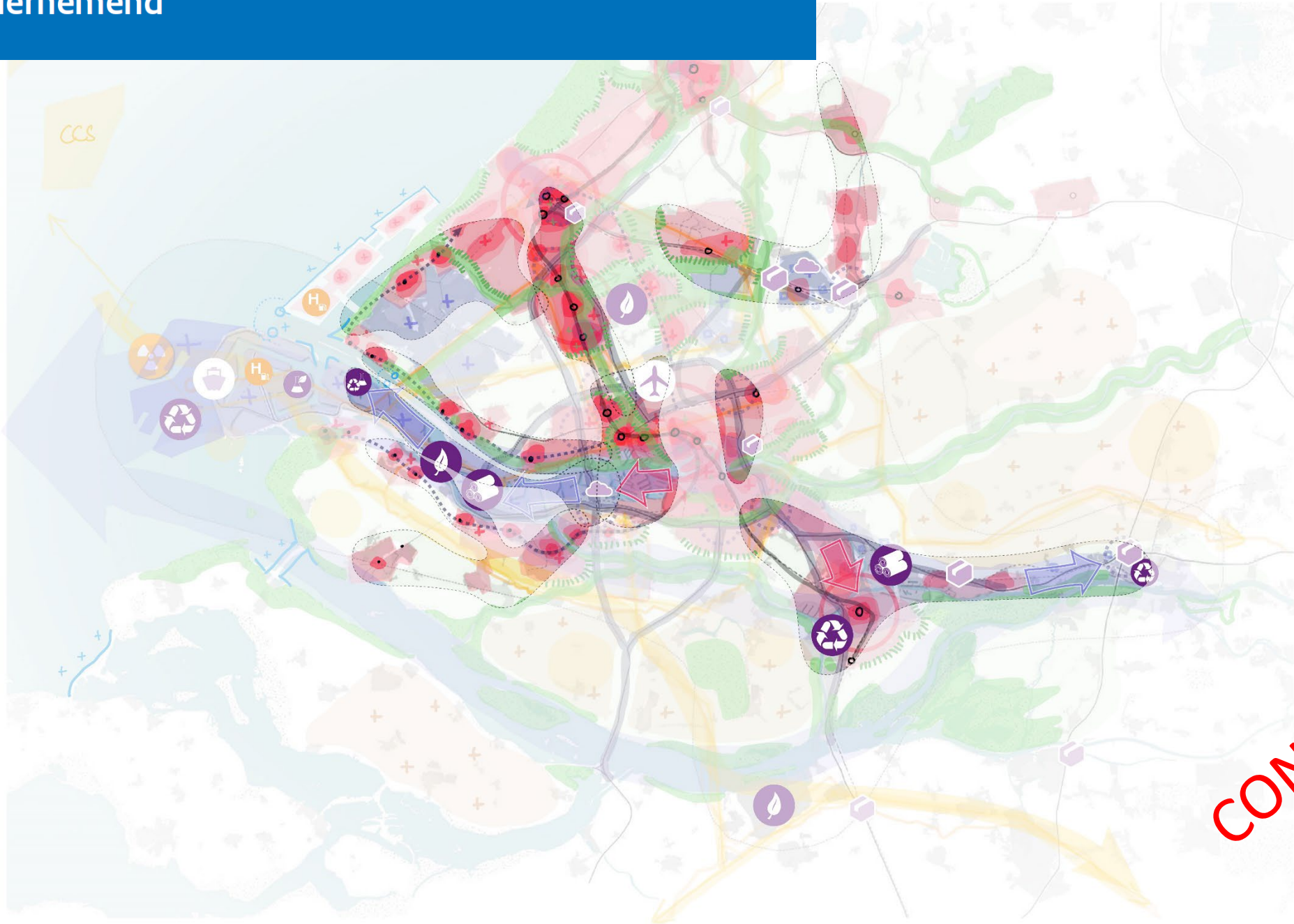
Ruimte: concentratie o.b.v. agglomeratievoordelen; functiescheiding



# voorheen Beursplein



# Mondiaal Ondernemend



CONCEPT

## Snelle Wereld

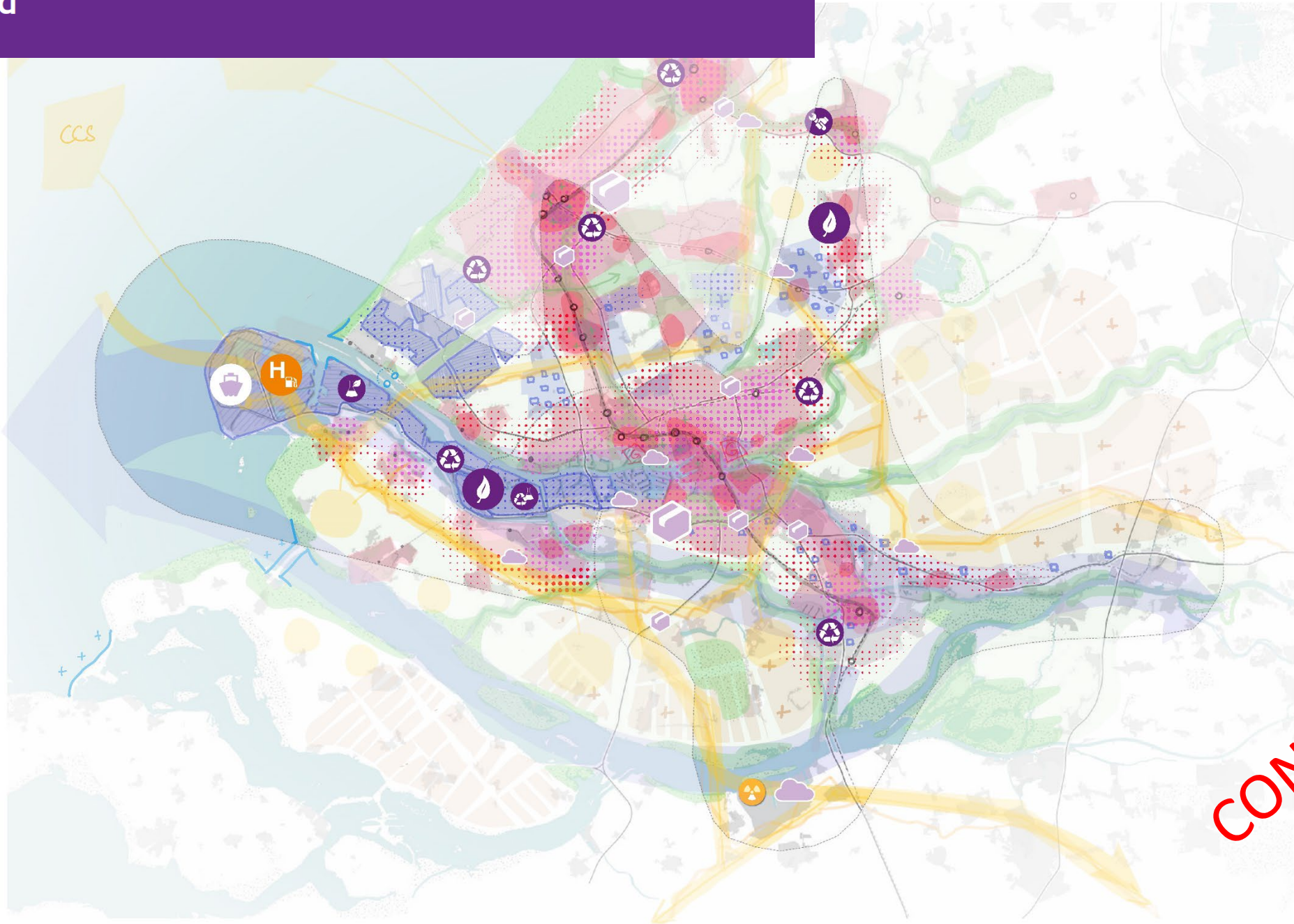
**PPP: afhankelijk van leefstijlgroep staat People, Planet of Profit voorop**

- Samenleving bestaat uit allerlei (tijdelijke) leefstijlgroepen
- Digitaal belangrijker dan fysiek
- Behoefte aan flexibiliteit
- Toegang tot diensten en tijdelijk gebruik van goederen belangrijker dan bezit

**Ruimte: spontane orde die voortdurend verandert; palet**

## voorheen Bubbelsstad





CONCEPT



CONCEPT



## Groen Land

### PPP: Planet heeft prioriteit

- Mensen identificeren zich met de nationale en Europese samenleving
- Groene doelen halen rechtvaardigt beperking van individuele vrijheid
- Niet-hebben is belangrijk
- De Rijksoverheid neemt – gelegitimeerd door de maatschappij – het initiatief: normstelling, handhaving

**Ruimte: bebouwing geconcentreerd rond openbaarvervoerknooppunten; stad en land groenblauw dooraderd**

## voorheen Groenrijk





CONCEPT



CONCEPT

# Regionaal Geworteld

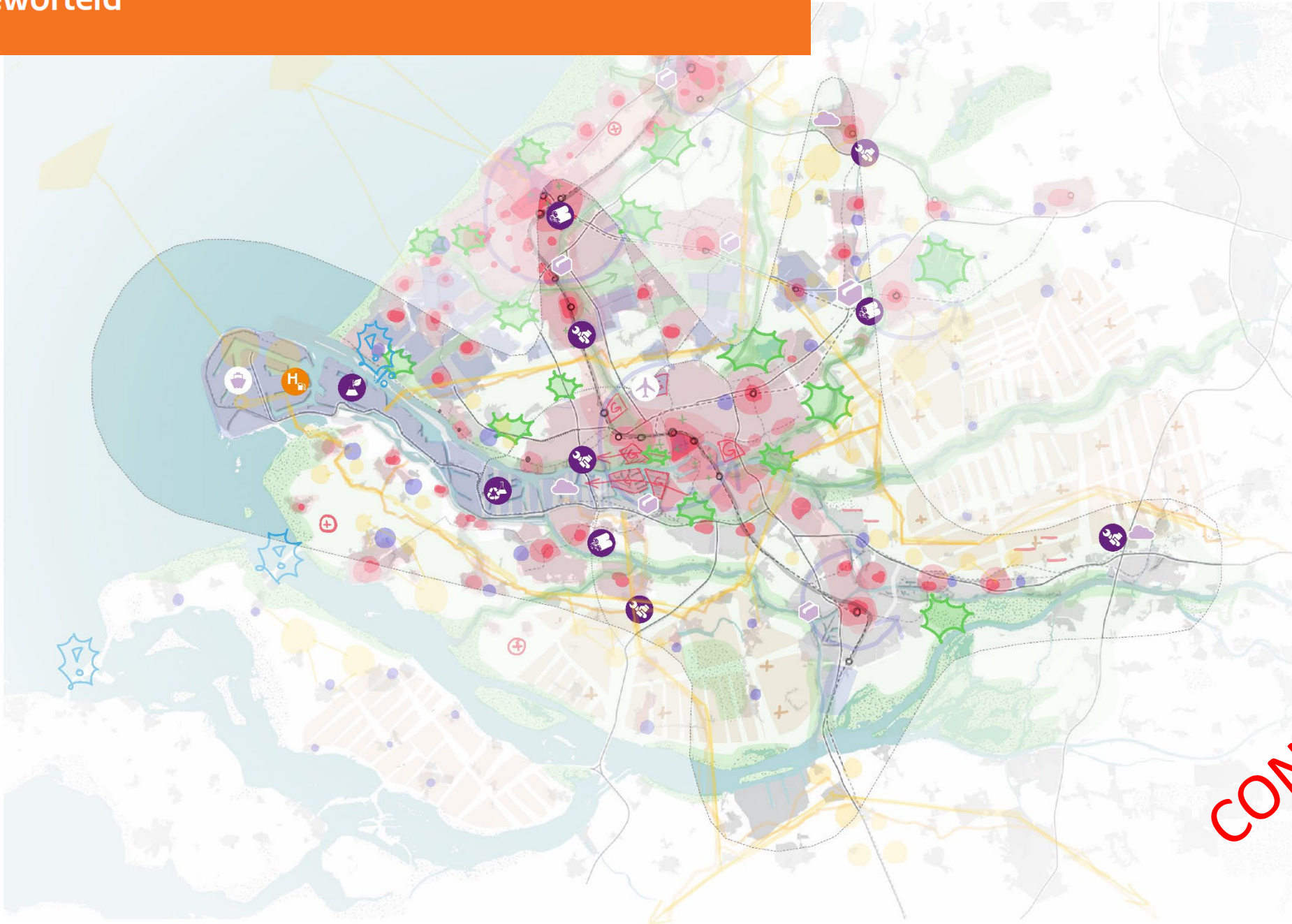
## PPP: People heeft prioriteit

- Lokale en regionale gemeenschappen maken de dienst uit: coöperaties, buurten, gemeenten, regioprovincies
- Natuur opgevat als mooie, recreatieve regionale landschappen
- Regionale zelfvoorziening, gemeenschappelijk bezit en gebruik

**Ruimte: organische groei van kleinere steden en dorpen, verspreid over het land; functiemenging; verbondenheid buurt-buitengebied**

# voorheen Eigenwijk





CONCEPT



CONCEPT

# Verdere uitwerking

- Verdiepende slag met nieuwe versie Ruimtescannerkaarten

# Observaties Regio-atelier

- Hoge ruimtedruk op gebieden aan het water en de randen van de stad
- De toekomstige ruimtelijk-economische structuur van de haven is nog lastig te voorspellen
- Een integrale blik op de transitie van het havengebied en de regio biedt kansen voor een kwalitatieve verbetering de regio (mengen van functies, aanpassingen milieugebruiksruimte)



# Reflectie

- Methode en proces: twee geslaagde atelier-sessies, feedback op scenario's en ruimtescanner, vier toekomstbeelden voor de regio
- Bij een gebiedsgerichte toepassing is het belangrijk om rekening te houden met een gedegen ruimtelijke analyse en een goede samenwerking tussen de betrokken partners
- Omgaan met verschillende behoeftes en verwachtingen

# Discussie

- Reacties op de scenario's en de methode
- Hoe kunnen de scenario's (en de scenariomethode) bijdragen aan robuust omgevingsbeleid?
- Hoe kunnen de scenario's bij gebiedsgerichte trajecten toegepast worden?