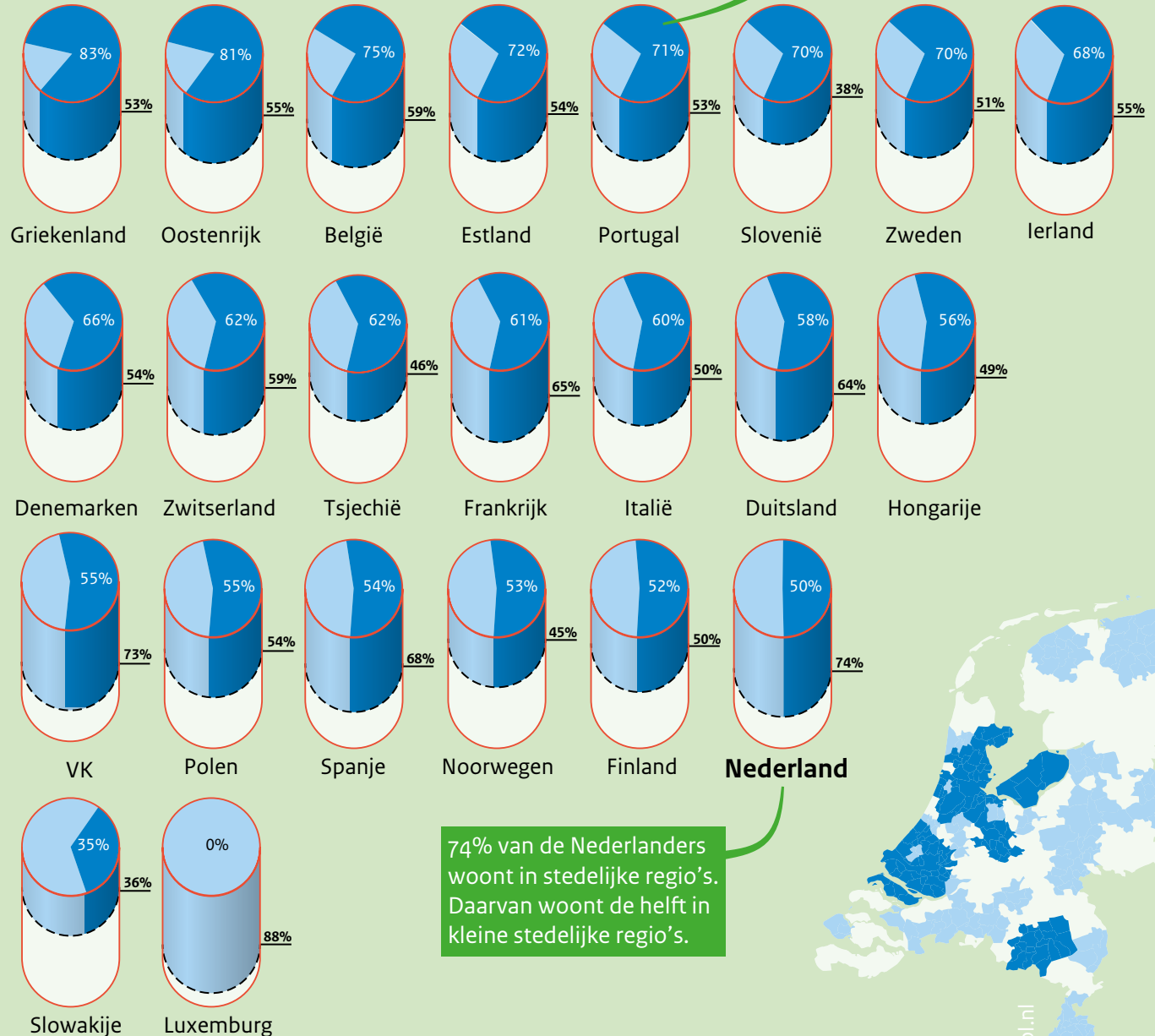


# Een land van kleine steden

Ruim de helft (53%) van de Portugezen woont in stedelijke regio's. Daarvan woont 71% in grote stedelijke regio's.

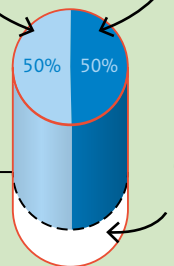
Bijna driekwart van de Nederlandse bevolking woont in stedelijke regio's. Daarmee is Nederland sterker verstedelijkt dan de meeste andere landen in Europa. Tegelijkertijd is het aandeel inwoners dat in grote stedelijke regio's (met meer dan 500.000 inwoners) woont opvallend laag: de helft van de stedelijke bevolking woont in kleine stedelijke regio's. Dit heeft te maken met de polycentrische structuur van het stedelijk netwerk in Nederland: de meeste stedelijke regio's bestaan uit meerdere stedelijke kernen op relatief korte afstand van elkaar.



## Bevolking stedelijke regio's

**Kleine stedelijke regio's**  
(= minder dan 500.000 inwoners)

**Grote stedelijke regio's**  
(= meer dan 500.000 inwoners)



% bevolking in stedelijke regio's

% bevolking in landelijk gebied

74% van de Nederlanders woont in stedelijke regio's. Daarvan woont de helft in kleine stedelijke regio's.

