



BEVORDEREN VAN BREDE WELVAART IN DE REGIO

Anet Weterings

www.pbl.nl/brede-welvaart-in-de-regio

PBL webinar – 21 december 2021



Groeiende aandacht voor brede welvaart...



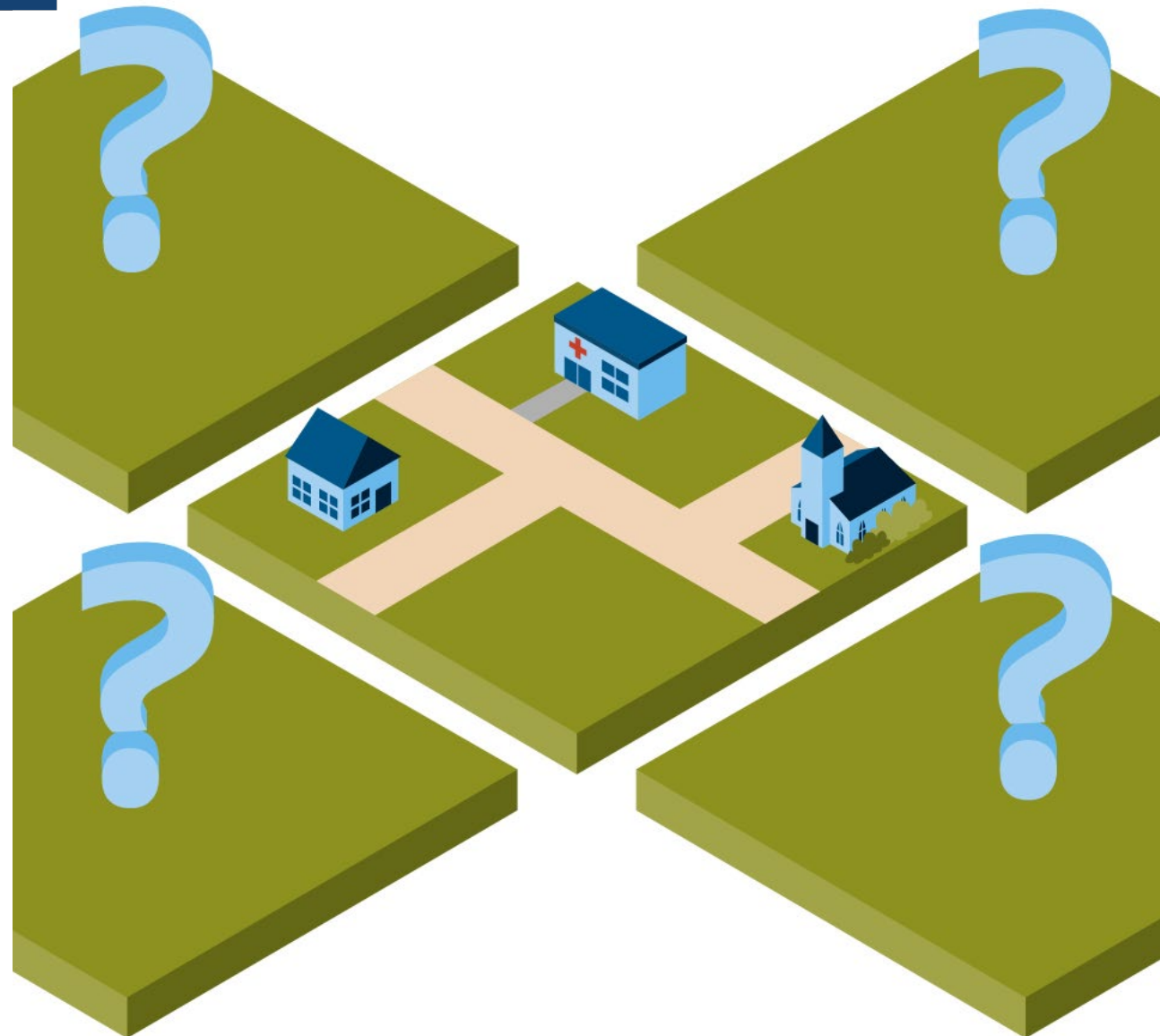
... maar wat betekent het, en hoe ga je ermee om in beleid?





'Breed' betekent niet alles aanpakken

- > Breed beschouwen van het welzijn van inwoners
- > Gevolgd door een integrale afweging over waar beleid nodig is





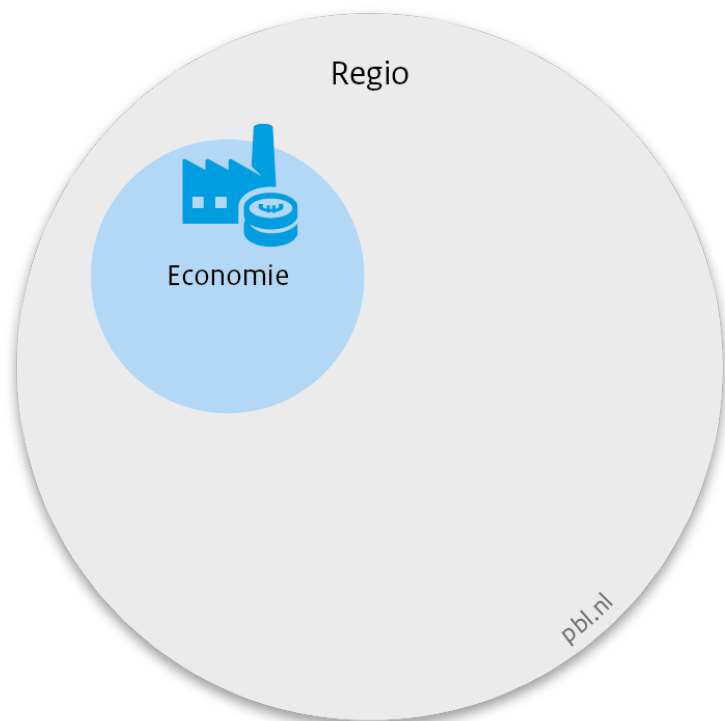
Wat is de gewenste situatie?

- > Verschil met huidige situatie bepaalt de opgave(n)
- > Meer dan monitoring: reflectie en standpuntbepaling
- > Integrale afweging: meer welzijn op één vlak kan leiden tot minder welzijn op een ander vlak





Afweging tussen aspecten



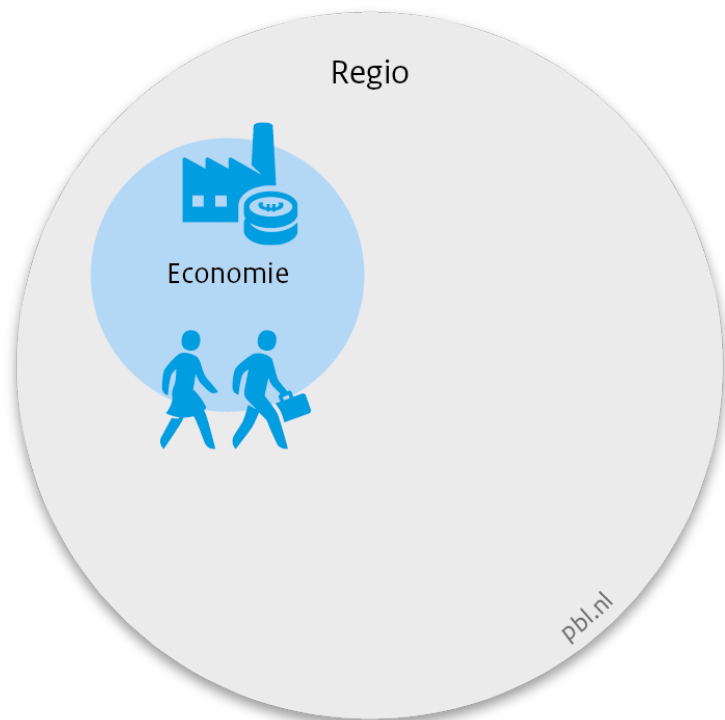
Doel

- + meer banen
- + economische structuur gericht op de toekomst





Afweging tussen aspecten



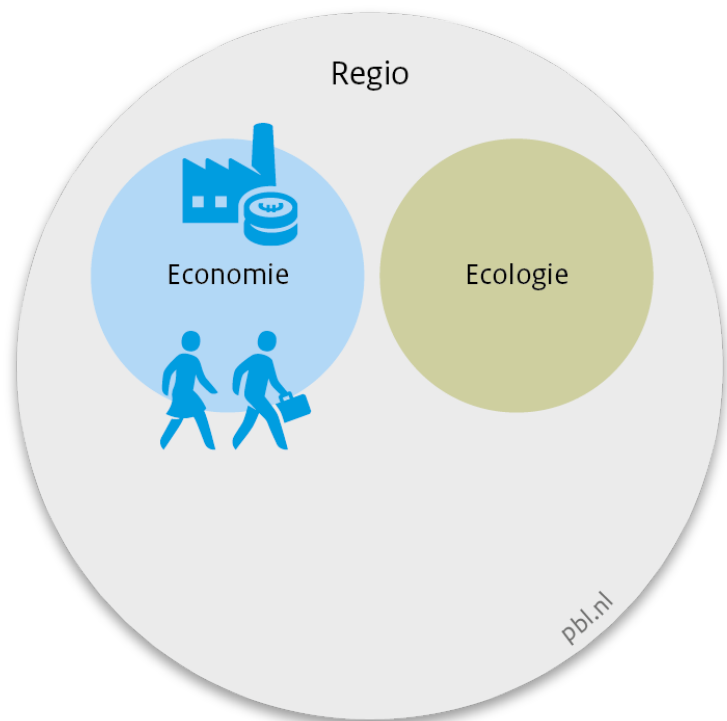
Doel

- + meer banen
- + economische structuur gericht op de toekomst





Afweging tussen aspecten



Economie:

- + meer banen
- + economische structuur gericht op de toekomst

Ecologie:

- Impact landschap: groot gebouw
- Energie-intensief: meer uitstoot broeikasgassen

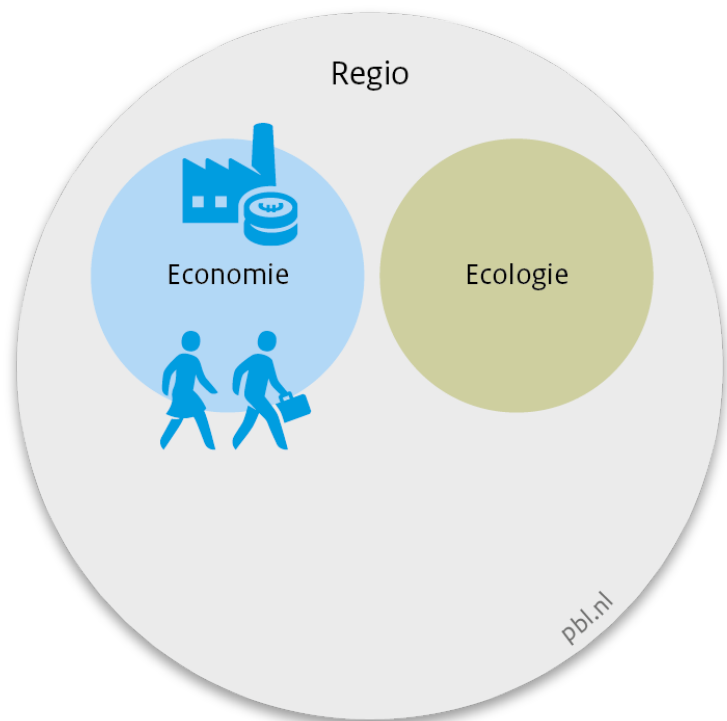


Andere afwegingen

- › Naast prioritering en afweging tussen aspecten, ook tussen:
 - Huidige inwoners ('hier en nu')
 - Toekomstige inwoners ('later')
 - Inwoners andere regio's ('elders')



Afweging 'nu' en 'later'



Economie:

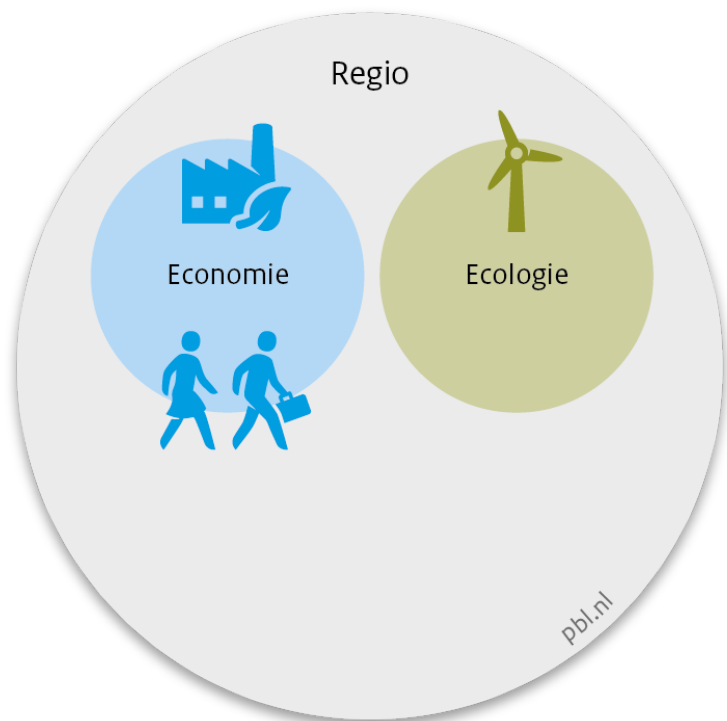
- + meer banen
- + economische structuur gericht op de toekomst

Ecologie:

- Impact landschap: groot gebouw
- Energie-intensief: meer uitstoot broeikasgassen



Afweging 'nu' en 'later'



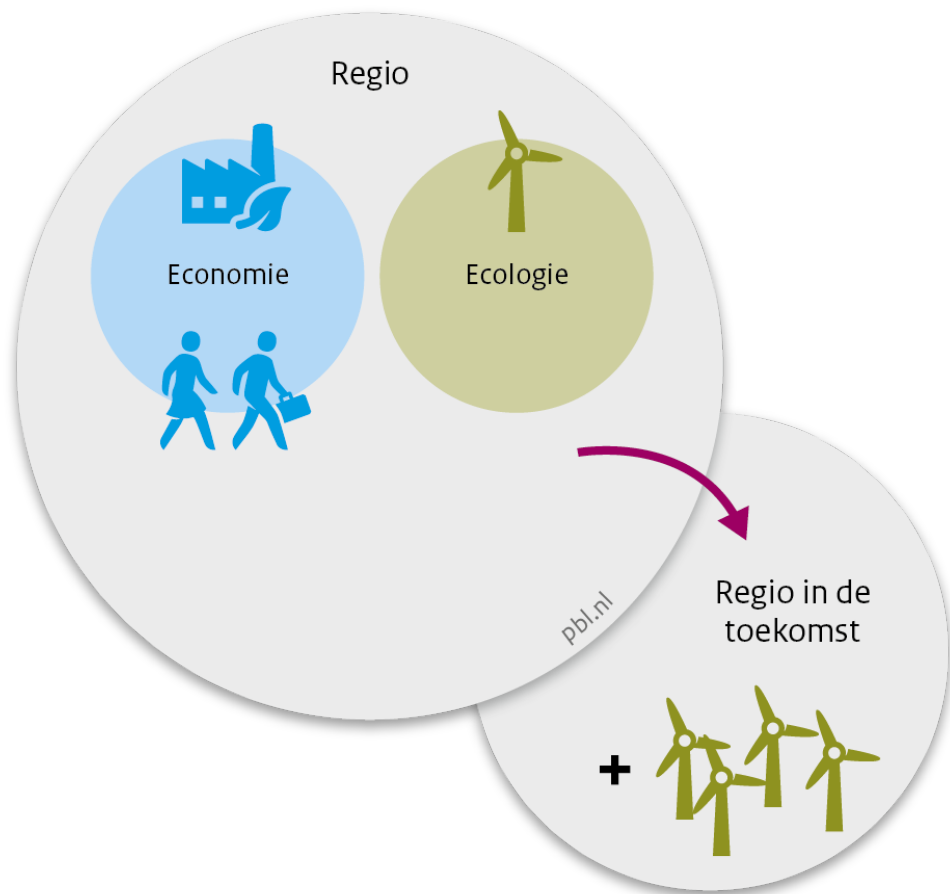
Economie:

- + meer banen
- + economische structuur gericht op de toekomst

Ecologie:

- Impact landschap: groot gebouw
- ~~- Energie-intensief: meer uitstoot broeikasgassen~~

Afweging 'nu' en 'later'



nu...

- + Meer banen in de regio
- Impact landschap

... en later

- + Behoud werkgelegenheid
- Klimaatdoel nog haalbaar?

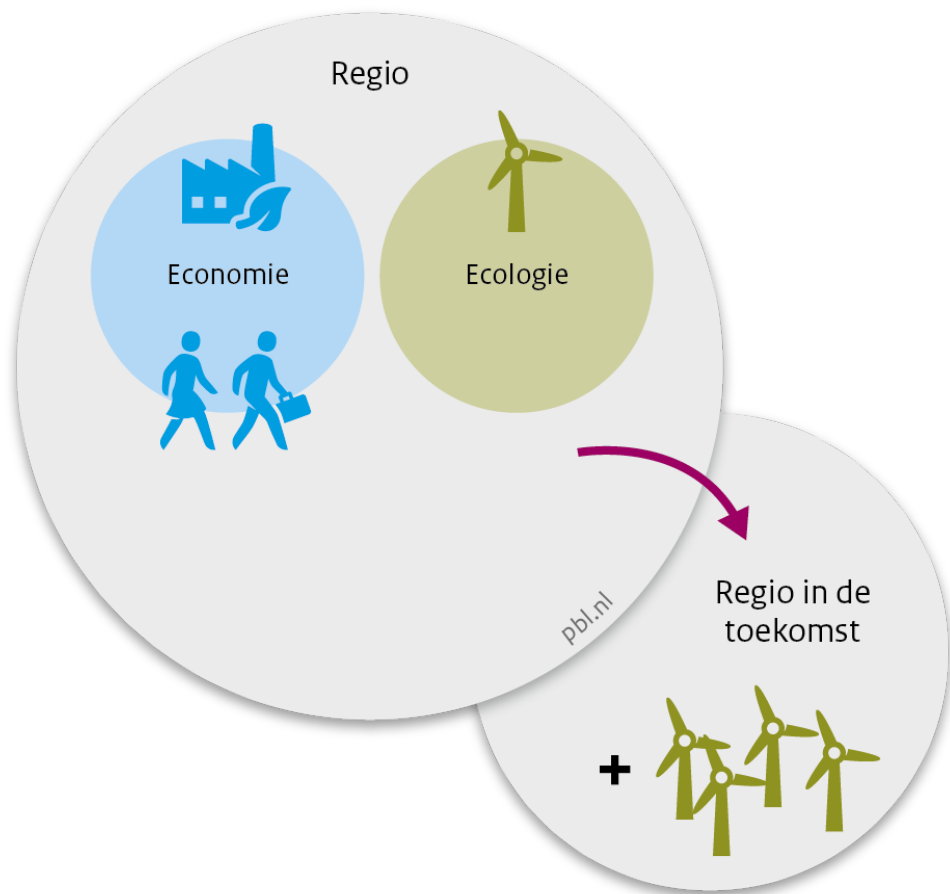


Rol Rijk: afweging tussen 'hier' en 'elders'

- › Bevorderen van brede welvaart vraagt om regiospecifiek beleid
- › Brede welvaart: breed beschouwen welzijn in eigen regio én meewegen gevolgen elders
- › Rol Rijk: welke negatieve bovenregionale effecten zijn aanvaardbaar?



Afweging 'hier' en 'elders'



hier...

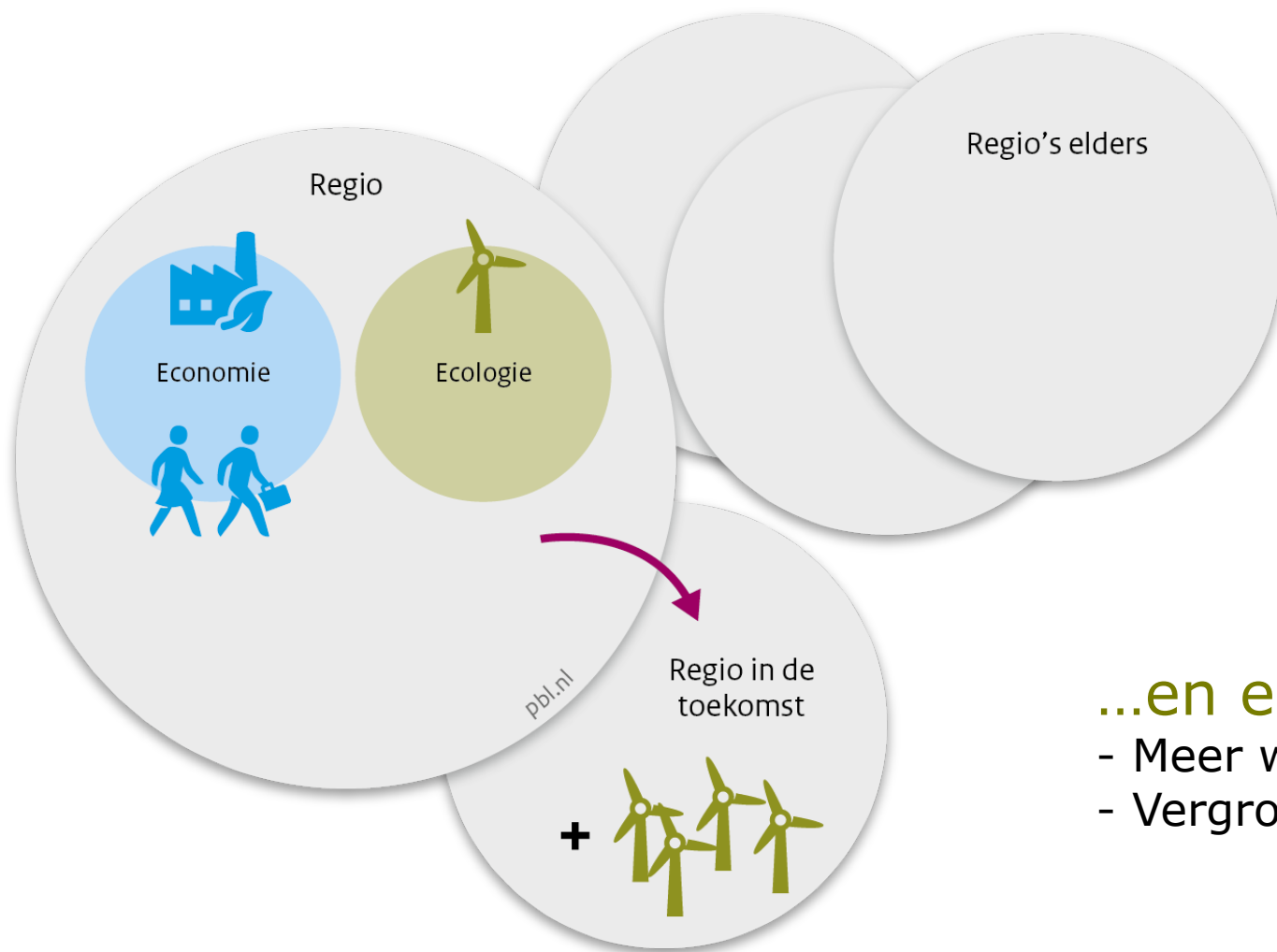
- + Meer banen in de regio
- Impact landschap

...en elders

- Meer windmolens nodig om klimaatdoel te halen
- Vergroot impact op het landschap



Afweging 'hier' en 'elders'



hier...

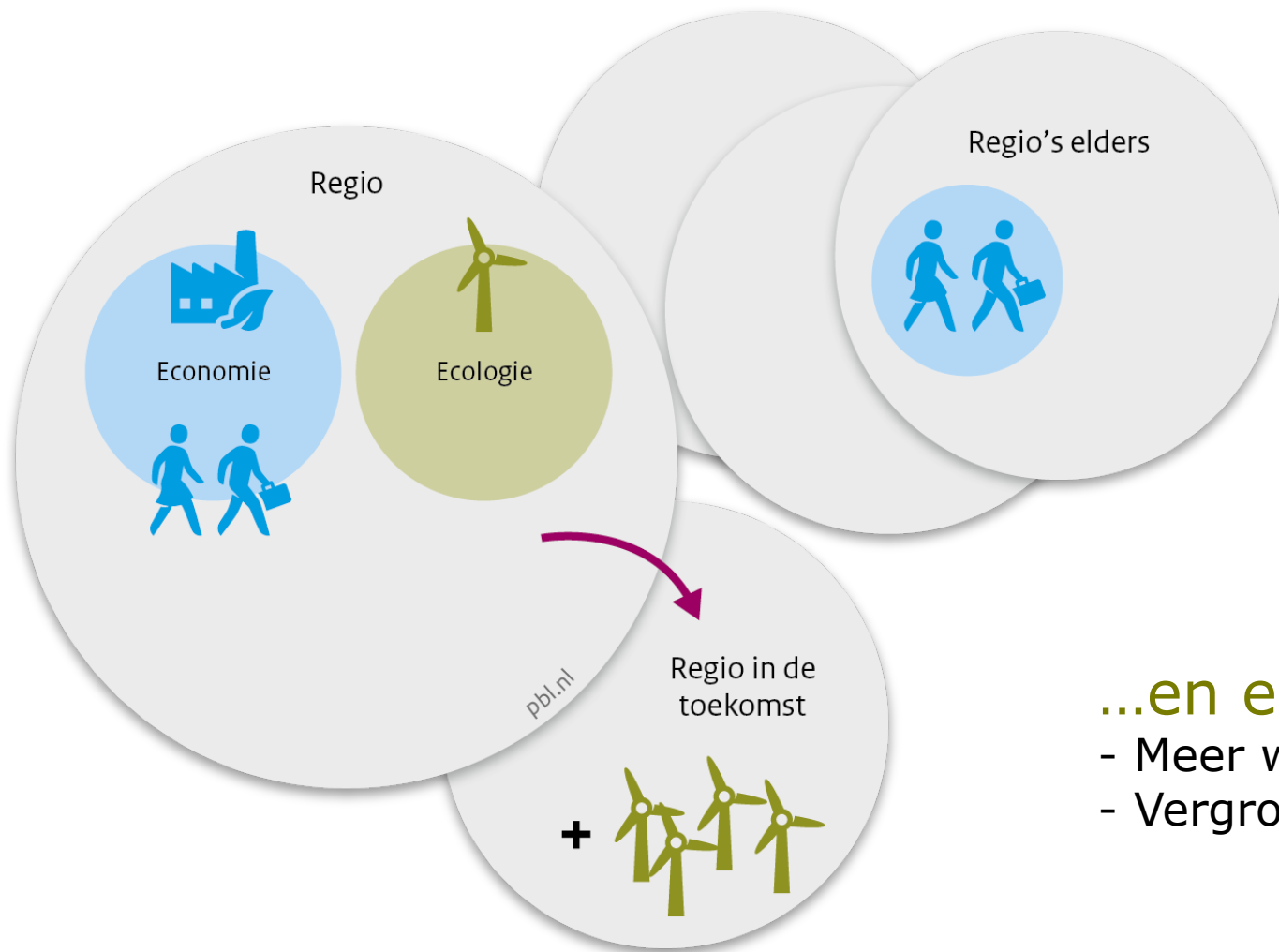
- + Meer banen in de regio
- Impact landschap

...en elders

- Meer windmolens nodig om klimaatdoel te halen
- Vergroot impact op het landschap



Afweging 'hier' en 'elders'



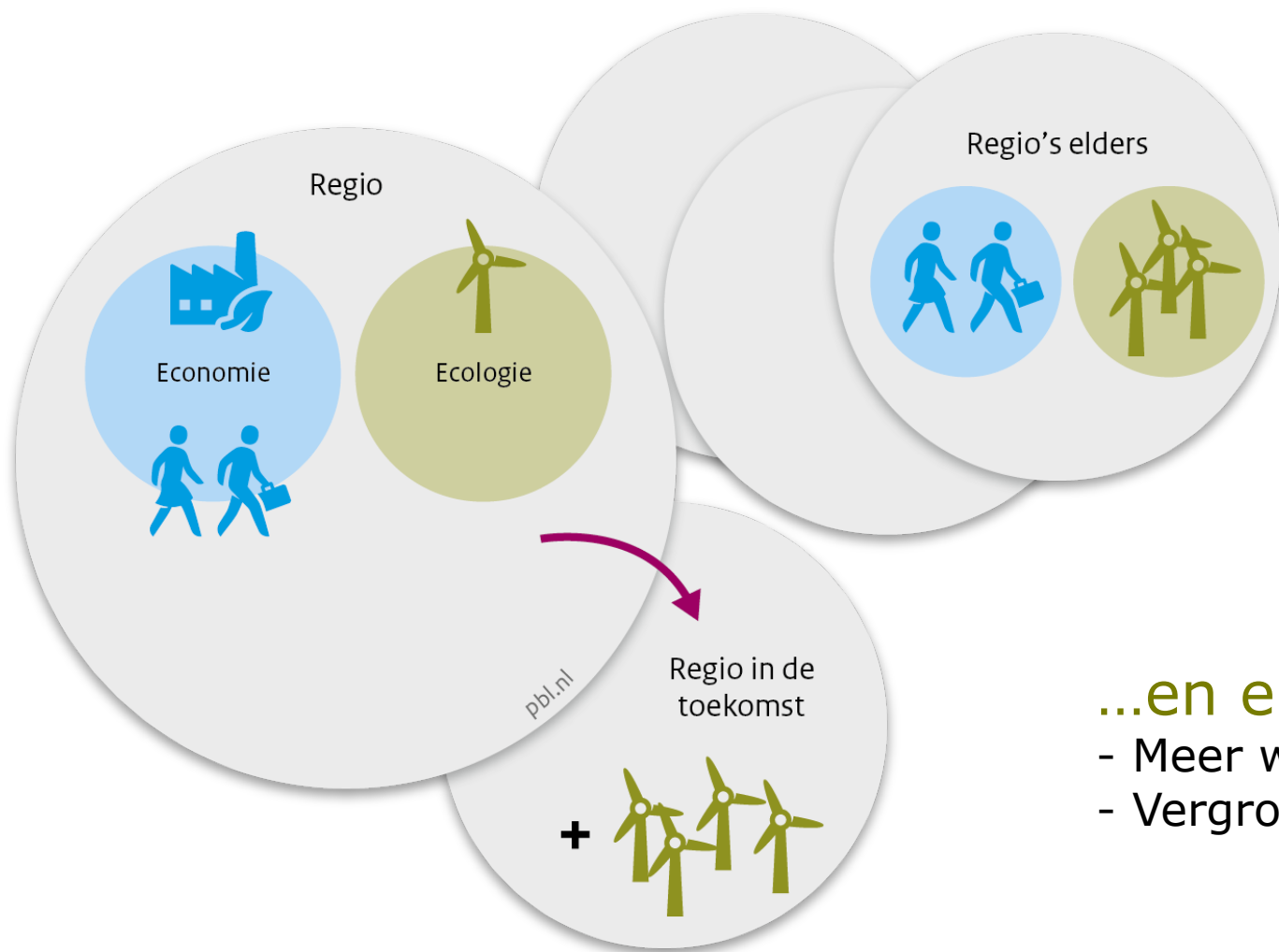
hier...

- + Meer banen in de regio
- Impact landschap

...en elders

- Meer windmolens nodig om klimaatdoel te halen
- Vergroot impact op het landschap

Afweging 'hier' en 'elders'



hier...

- + Meer banen in de regio
- Impact landschap

...en elders

- Meer windmolens nodig om klimaatdoel te halen
- Vergroot impact op het landschap



Kortom,

1. 'Breed' betekent niet alles aanpakken, maar breed beschouwen en vervolgens een integrale afweging maken
2. Voor een integrale afweging is naast het monitoren en operationaliseren van brede welvaart duidelijkheid over de gewenste situatie nodig
3. Naast prioritering en integrale afweging tussen aspecten ook tussen welzijn 'hier en nu', 'elders' en 'later'
4. Rijk heeft ook een coördinerende rol bij het bevorderen van brede welvaart in de regio: afweging maken bij negatieve bovenregionale effecten